

Jubiläums

Highlights

März /
 Juni
 2024

elmag.at 
 elmag.de 

MIG/MAG, MMA/E-Hand, WIG-Schweißinverter

P3S 1825M 2L/MV | elmag.at/15204

- > 3 Schweißverfahren in einem Gerät, Synergic-Betrieb im MAG Verfahren
- > Konform mit ÖKO-Design Richtlinie da Energieeffizienz > 85%
- > 2-Rollen Antrieb inkl. Zahnkranzverbindung zur Anpressrolle
- > Inkl. 2-Takt-, 4-Takt- & Punkt-Schweißfunktion

JUBILÄUMSPREIS

STATTPREIS EXKL. MWST.
 699,-

**DISKONT
 -36%**

449,-

UVP INKL. 20% MWST. 538,80



NEU!

Optional erhältlich: STAHL-SET-Mischgas (Schweißdraht G3Si 1 0,8 mm / 5 kg & 20 lt. Mischgas) elmag.at/00281 (UVP: 399,- € exkl. MwSt.)
 WIG-Schlauchpaket SRC 26V/4m elmag.at/15810 (UVP: 156,- € exkl. MwSt.)
 Stahlflasche Argon 20 lt. elmag.at/54242 (UVP: 425,- € exkl. MwSt.)

Modell		MIG/MAG	MMA & WIG
Materialstärke	mm	0,8 - 4	1,5 - 6
Schweißstrom Einstellbereich	A	20 - 180	10 - 180
Stahldraht-Ø	mm	0,6 - 1,0	-
Fülldraht-Ø	mm	0,9	-
Schweißelektroden-Ø	mm	1,6 - 4,0	-
Einschaltdauer bei 40°C	% / A	100 / 90	-
Einschaltdauer bei max. Schweißstrom	% / A	25 / 180	-
Schweißdrahtrollen	Ø / kg	200 mm / 5 kg	-
Aufnahmeleistung I1 max. / I1 eff.	A	28/14	33/16 & 25/12
Netzspannung (50-60 Hz)	V / ~	230 / ~1	-
Netzstromtoleranz	%	+10/-10	-
Gewicht	kg	11,5	-

Keilriemen-Bohrmaschinen-SET

KBM 16 T Vario | elmag.at/16036

- > Digitale Drehzahlanzeige
- > Bedienelement für Drehzeleinstellung
- > Stufenlose Drehzahlverstellung mittels Variatorscheibe
- > LED-Arbeitsleuchte
- > **KBM 16 T inkl. Laser-Bohranzeige**

JUBILÄUMSPREIS

STATTPREIS EXKL. MWST.
 568,-

**DISKONT
 -26%**

415,-

UVP INKL. 20% MWST. 498,-



Jetzt im SET inkludiert!

Schneidölspray 350 ml,
 Maschinenschraubstock, 2 Spannschrauben
 und HSS-Spiralbohrerkassette



Modell		16 T Vario
Bohrleistung in Stahl	mm	16
Spindelaufnahme / -ausladung	MK / mm	MK2 / 150
Drehzahlstufen / -bereich	UpM	stufenlos / 340 - 2.200
Pinolenhub / -abstand Tisch	mm	90 / 360
Säulendurchmesser	mm	60
T-Nutbreite	mm	14
Motorleistung	W	550
Netzanschluss	V/Hz	230/50-60
Gewicht	kg	42

3 JAHRE GARANTIE
 BEI ONLINE-REGISTRIERUNG
www.elmag.at/3jahre



TIGER 600/10/22 D

Kompressoren Serie TIGER

RABATT BIS
-13%

- > Robuste Technik für den anspruchsvollen, professionellen Baustelleneinsatz
- > Vollgummiräder für flexiblen Einsatz Ø 260 mm für flexiblen Einsatz
- > Hoher Wirkungsgrad und Betriebssicherheit durch Keilriemenantrieb
- > Zweizylinder-Aggregate mit Hochleistungskolben Mod. 600 & 700 2-stufig verdichtend
- > Großflächiger Nachkühler aus Aluminium-Druckguss
- > Stabiler Rohrrahmen mit ausziehbarem Fahrbügel
- > **Betriebsstundenzähler, Filterdruckregler & 2 Sicherheits-Entlüftungskupplungen serienmäßig**

Modelle	Effektive Liefermenge l/min	Ansaugleistung l/min	Max. Betriebsdruck bar	Behältervolumen l	Elektromotor			Schalldruckpegel (4 m) dB(A)	Drehzahl Verdichter UpM	Gewicht kg	Bestellnummer	Statt-UVp exkl. MwSt.	UVp exkl. MwSt.	UVp inkl. 20% MwSt.
					Nennleistung kW	PS	Spannung/ Frequenz V/Hz							
TIGER 400/10/22 W	260	380	10	2 x 11	2,2	3	230/50	74	1.300	59	10071	1.430,00	1.249,00	1.498,80
TIGER 400/10/22 D	260	380	10	2 x 11	2,2	3	400/50	74	1.300	59	10070	1.430,00	1.249,00	1.498,80
TIGER 600/10/22 D	378	539	10	2 x 11	3,0	4	400/50	78	1.400	67	10075	1.685,00	1.529,00	1.834,80
TIGER 700/10/22 D	439	578	10	2 x 11	4,0	5,5	400/50	78	1.400	72	10077	1.965,00	1.739,00	2.086,80



Kompressor EUROAIR 220/8/24 W | elmag.at/10006

- > Hochwertiger Heimwerkerkompressor
- > 1-Zylinderaggregat geölt, 2.850 UpM
- > Kesselinhalt 24 Liter, 8 bar
- > Ansaugleistung 222 l/min, Lieferleistung 122 l/min (bei 6 bar)
- > 230-Volt-Motor, 2 PS Leistung
- > Komplett mit Druckminderer, Druckschalter und EURO-Kupplung

STATTPREIS EXKL. MWST. 212,-
RABATT **-16%**
179,-
UVp INKL. 20% MWST. 214,80



Kompressor BOY 280/10/16 W | elmag.at/10016

- > Komfortable Trolley-Bauweise
- > 1-Zylinderaggregat geölt, 2.850 UpM
- > Kesselinhalt 16 Liter, 10 bar
- > Ansaugleistung 280 l/min, Lieferleistung 120 l/min (bei 8 bar)
- > 230-Volt-Motor, 2 PS Leistung
- > Komplett mit Druckminderer, Druckschalter und EURO-Kupplung

STATTPREIS EXKL. MWST. 269,-
RABATT **-19%**
219,-
UVp INKL. 20% MWST. 262,80

RABATT
-10%

Kompressoren

MEISTER 850/10/100 D | elmag.at/10035

MEISTER 850/10/200 D | elmag.at/10036

- > Werkstattkompressor, auch für gewerbliche Anwendungen
- > Zweistufig verdichtendes Zweizylinderaggregat mit Zwischen- & Nachkühler aus Alu-Druckguß
- > Geringe Aggregatdrehzahl von 1.200 UpM für hohe Einschalt- & Lebensdauer
- > Komplett mit Filter-Druckminderer, CONDOR-Druckschalter sowie Vollgummi-Räder und Lenkrollen mit Bremse
- > **NEU: Kessel innen beschichtet (verbesserter Korrosionsschutz)**



Modelle	MEISTER 850/10/100 D	MEISTER 850/10/200 D
Technische Daten		
Effektive Liefermenge	578 l/min	578 l/min
Ansaugleistung	827 l/min	827 l/min
Betriebsdruck max.	10 bar	10 bar
Behältervolumen	100 l	200 l
Nennleistung	5,5 kW / 7,5 PS	5,5 kW / 7,5 PS
Netzspannung/-frequenz	400/50 V/Hz	400/50 V/Hz
Schalldruckpegel (4 m)	76 dB(A)	76 dB(A)
Drehzahl Verdichter	1.200 UpM	1.200 UpM
Gewicht	120 kg	155 kg
Bestelldaten		
Bestellnummer	10035	10036
Statt-UVp exkl. MwSt.	1.895,00	2.200,00
UVp exkl. MwSt.	1.699,00	1.989,00
UVp inkl. 20% MwSt.	2.038,80	2.386,80

Kompressoren

MEISTER 610/10/100 D | elmag.at/10031

MEISTER-Z 610/10/100 D | elmag.at/10094

- > Allround-Kompressor für den vielseitigen, professionellen Einsatz, 2-Zylinder-Aggregat, 2-stufig verdichtend
- > Langsamläufer, Drehzahl 1.300 UpM
- > Kesselinhalt 100 Liter, 10 bar, 400 Volt-Motor 4 PS
- > Ansaugleistung 553 l/min, Lieferleistung 390 l/min (bei 8 bar)
- > Komplett mit Filter-Druckminderer, CONDOR-Druckschalter sowie große Räder Ø 250 mm und Lenkrollen mit Bremse
- > **NEU: Kessel innen beschichtet (verbesserter Korrosionsschutz)**
- > **Mögliche Variante MEISTER-Z: Mit innen & außen feuerverzinktem DL-Behälter - 15 Jahre Durchrost-Garantie**

STATTPREIS ~~1.330,-~~ **1.220,-**
UVP INKL. 20% MWST. 1.464,-

STATTPREIS ~~1.460,-~~ **1.319,-**
UVP INKL. 20% MWST. 1.582,80



MEISTER 610/10/100 D



Symbolfoto

MEISTER-Z 610/10/100 D



Kompressor

PROFI-LINE 840/10/200 D | elmag.at/11022

- > Hochleistungs-Kolbenkompressor für den professionellen Einsatz, 2-Zylinder-Aggregat, 2-stufig verdichtend
- > Kesselinhalt 200 Liter, 10 bar, 400 Volt-Motor, 7,5 PS Leistung
- > Ansaugleistung 850 l/min, Lieferleistung 595 l/min (bei 8 bar)
- > Aggregat-Drehzahl NUR 1.150 UpM: Lange Lebensdauer, geräuscharm
- > Komplett mit Filter-Druckregler 1/2", CONDOR-Druckschalter mit Betriebsstundenzähler, GI-Räder, Lenkrollen mit Bremsen & 2 Sicherheits-Entlüftungskupplungen

JETZT GRATIS!

Autom. Kondensatableiter
AKA 1/2", 230 Volt



Funktionsweise:



STATTPREIS EXKL. MWST.
2.847,50

RABATT
-21%

2.249,-

UVP INKL. 20% MWST. 2.698,80



MARK Schraubenkompressor

MSM 5,5 D-270 | elmag.at/11603

- > Vollautomatischer Schraubenkompressor für den mehrstündigen Dauerlauf
- > Effektive Liefermenge 780 l/min bei 10 bar
- > Behältervolumen 270 Liter, AD2000 geprüft (TÜV-Frei in AT)
- > Nennleistung 5,5 kW, 400 Volt
- > Energiesparende Stern-Dreieck-Anlaufschaltung
- > Intelligente digitale Steuerung ES4000 Connect mit Last-Leerlauf-Regelung
- > Schallgedämmt „sehr leise“ 66 dB(A)
- > Inkl. Kältetrockner MDX für kondensatfreie Druckluft

JETZT GRATIS!

Funktionsweise:



Autom. Kondensatableiter
AKA 1/2", 230 Volt und
passende Gummipuffer

STATTPREIS EXKL. MWST.
5.862,10

RABATT
-12%

5.149,-

UVP INKL. 20% MWST. 6.178,80

Hochleistungs-Kompressor PROFI-LINE SILENT

PLS 500/10/24+100 D | elmag.at/10130

- > Hochwirksame Schalldämmung - Geräuschpegel NUR 67 dB(A)!!!
- > 2-Zylinder-Aggregat, 2-stufig verdichtend
- > Kühlventilator für Zwangskühlung
- > Zentrale Kondensatableitung aus beiden DL-Behältern
- > Ansaugleistung 520 l/min, Lieferleistung 370 l/min (bei 8 bar)
- > 400-Volt-Motor 3 kW, 4 PS
- > Geringe Aggregatdrehzahl von NUR 1.450 U/min
- > Vibrationsfrei durch Schwingungspuffer
- > **Serienmäßig inkl.: Betriebsstundenzähler & Kugelhahn bei Druckluftabgang 1/2"**



JETZT GRATIS!



Autom. Kondensatableiter
AKA 1/2", 230 Volt



STATTPREIS EXKL. MWST.
~~2.787,50~~

RABATT -19%

2.249,-

UVP INKL. 20% MWST. 2.698,80

Hochleistungs-Kompressor PROFI-LINE SILENT

PLS 750/10/270 D | elmag.at/10125

- > Hochwirksame Schalldämmung - Geräuschpegel NUR 68 dB(A)!!!
- > Kompletgerät inkl. 270 Liter Druckluftbehälter, max. 10 bar (TÜV-frei in Österreich)
- > 2-Zylinder-Aggregat, 2-stufig verdichtend
- > Zentrale Kondensatableitung aus beiden DL-Behältern
- > Ansaugleistung 750 l/min, Lieferleistung 563 l/min (bei 8 bar)
- > 400-Volt-Motor 4 kW, 5,5 PS
- > Extrem geringe Aggregatdrehzahl von NUR 1.000 U/min
- > Vibrationsfrei durch Schwingungspuffer
- > **Serienmäßig inkl.: Betriebsstundenzähler, Kugelhahn bei Druckluftabgang 1/2"**
- > Optional erhältlich:
Kältetrockner-Paket MDX 1200 elmag.at/00900
(UVP: 1.249,- € exkl. / 1.498,80 € inkl. 20% MwSt.)



JETZT GRATIS!



Autom. Kondensatableiter
AKA 1/2", 230 Volt



elmag.at/00900



STATTPREIS EXKL. MWST.
~~4.562,50~~

RABATT -17%

3.799,-

UVP INKL. 20% MWST. 4.558,80



EUROREEL AIR 8/10

STATTPREIS ~~113,-~~ **-17%** **94,-**
UVP INKL. 20% MWST. 112,80

STATTPREIS ~~170,-~~ **-18%** **139,-**
UVP INKL. 20% MWST. 166,80

Autom. Schlauchaufroller

EUROREEL AIR 8/10 | elmag.at/42292

EUROREEL AIR 10/15 | elmag.at/42293

- > Robuste, schlagfeste Ausführung
- > 10 m 8x12 bzw. 15 m 10x15 mm Hybrid-Polymer-Schlauch, max. 15 bar
- > 1,5 m lange Anschlussleitung
- > Inkl. stabiler Wandaufhängung aus Stahl
- > **Serienmäßig sind Qualitätsanschlusskupplung und Stecknippel montiert**



EUROREEL ELECTRIC 20/230

STATTPREIS ~~97,-~~ **-19%** **79,-**
UVP INKL. 20% MWST. 94,80

STATTPREIS ~~147,-~~ **-19%** **119,-**
UVP INKL. 20% MWST. 142,80

Autom. Kabelaufroller

EUROREEL ELECTRIC 10/230 | elmag.at/42298

EUROREEL ELECTRIC 20/230 | elmag.at/42299

- > Belastbarkeit abgerollt: max. 2.000 W
- > 10 m bzw. 20 m Kabellänge, 230 Volt, 3x1,5 mm²
- > Inkl. 1,5 m Zuleitung
- > Inkl. stabiler Wandaufhängung
- > **Serienmäßig mit Schuko-Stecker und Steckdose**



Made in Italy



INDUSTRIE-Schlauchaufroller

4432/32 - SET | elmag.at/43023

- > Für Wasser (max. 130°C), 200 bar
- > Trommel/Halterung: ABS-Kunststoff/Edelstahl AISI 304
- > Drehgelenk: Edelstahl AISI 304
- > 18 m HD-Schlauch: 3/8" (9,5 x 17 mm)
- > Einsatzgebiet: Werkstätten, Landwirtschaft
- > Serienmäßig mit schwenkbaren Konsole 40° links/rechts und 60 cm Schlauchzuleitung + 3 m HD-Verbindungsschlauch & Zwischenadapter zu Lanze für Kärcher/Kränzle
- > **5 Jahre GARANTIE**

FÜR HOCHDRUCK-REINIGER

STATTPREIS EXKL. MWST. ~~773,-~~ **RABATT -16%**
649,-
UVP INKL. 20% MWST. 778,80



Autom. Schlauchaufroller

EUROREEL AIR OPEN 15 S | elmag.at/42297

- > 15 m PU-Ether-Schlauch 10x15 mm, 20 bar
 - Hochflexibel (auch bei kalten Bedingungen)
 - 3x längere Lebensdauer
 - Erhöhte Beständigkeit gegen Feuchtigkeit und Chemikalien
- > Robustes Metallgehäuse inkl. schwenkbaren Wand- bzw. Deckenaufhängung
- > Inkl. 3 m Schlauchzuleitung
- > **Serienmäßig sind Qualitätsanschlusskupplung und Stecknippel montiert**

STATTPREIS EXKL. MWST. ~~249,-~~ **RABATT -16%**
209,-
UVP INKL. 20% MWST. 250,80

Autom. Kabelaufroller

ROLL ELECTRIC PROFI 230/18 | elmag.at/42171

- > Schlagfestes Kunststoffgehäuse
- > Belastbarkeit abgerollt: max. 2.000 W
- > TÜV & GS geprüft
- > 18 m Kabellänge, 230 Volt, 3x1,5 mm²
- > Inkl. hochwertigem Stecker + Kupplung
- > Thermo-Überlastschutz
- > Mögliche Option: Rücklaufbremse SLOW MOTION (Art. Nr. 42256) ermöglicht völlig selbstständiges Aufwickeln des Kabels.



STATTPREIS EXKL. MWST. ~~257,-~~
RABATT -12%
225,-
 UVP INKL. 20% MWST. 270,-

Autom. Schlauchaufroller

ROLL AIR MASTER 12 | elmag.at/42164

- > Robuste, schlagfeste Ausführung
- > 12 m PU-Schlauch 8x12 mm, max. 15 bar
- > 2 m lange Anschlussleitung
- > Drehgelenk mit Knickschutzfeder
- > Schwenkbare Wandhalterung aus Stahl
- > **Inkl. Stahlkupplung & Stahlnippel JWL, NW 7,8**
- > Mögliche Option: Rücklaufbremse SLOW MOTION (Art. Nr. 42257) ermöglicht völlig selbstständiges Aufwickeln des Kabels.



STATTPREIS EXKL. MWST. ~~200,-~~
RABATT -12%
177,-
 UVP INKL. 20% MWST. 212,40

Autom. Schlauchaufroller

Serie ROLL AIR GENIUS 15

- > Geschlossenes Kunststoffgehäuse
- > Robust und schlagfest
- > Schwenkbares Gehäuse auf stabiler Wand-/Deckenaufhängung aus Stahl
- > Starke Rücklauffedern aus Spezialstahl
- > Hochwertige PU-Schläuche für Druckluft bis 15 bar
- > Abschaltbare Blockiervorrichtung
- > Schlauchführungsrollen bei Trommeleingang
- > **Inkl. Stahlkupplung & Stahlnippel JWL, NW 7,8**
- > **NEU: Autom. Rücklaufbremse SLOW MOTION verbaut**



RABATT BIS -20%



Modelle	Schlauchqualität	Schlauchdimension Ø l x A mm	Schlauchlänge m	Zuleitung m	bar max.	Blockiervorrichtung abschaltbar	Abmessungen cm				Bestellnummer	Statt-UVP exkl. MwSt.	UVP exkl. MwSt.	UVP inkl. 20% MwSt.
							l	b	h	kg				
ROLL AIR GENIUS 15	PU	8x12	15	2	15	ja	45	20	36	5,1	42242	264,00	212,00	254,40
ROLL AIR GENIUS PLUS 15	PU	10X15	15	2	15	ja	45	20	36	5,6	42245	293,00	239,00	286,80

Autom. Wasserschlauchaufroller Serie ROLL WATER

RABATT BIS
-17%



ROLL WATER EVO 20/13

- > Das ORIGINAL aus Italien!
- > Inkl. Orig. GARDENA-Starter-Set
- > Schlag- und UV-beständiges Kunststoffgehäuse inkl. stabiler Wandhalterung, 1 m Anschlussleitung
- > Geordneter Rücklauf durch Lagenspulmechanik
- > Starke Rücklaufedern aus Federstahl „Made in Germany“

Made
in
Italy



ROLL WATER MEGA 20/16

Modelle	EVO 20/13	MEGA 30/13	MEGA 20/16
Technische Daten			
Schlauchqualität	PVC	PVC	PVC
Schlauchdurchmesser	Zoll 1/2 (11 mm)	1/2 (11 mm)	5/8 (15 mm)
Schlauchlänge	m 20	30	20
Länge Zuleitung ca.	m 1	1	1
Temperatur max.	°C 40	40	40
Betriebsdruck max.	bar 6	6	6
Blockiervorrichtung abschaltbar	●	●	●
Gewicht	kg 9,8	12,7	12
Bestelldaten			
Bestellnummer	42265	42266	42267
Statt-UVp exkl. MwSt.	225,00	312,00	312,00
UVp exkl. MwSt.	189,00	259,00	259,00
UVp inkl. 20% MwSt.	226,80	310,80	310,80

DL-Schlagschrauber 1/2"

EPS 99 Composit | elmag.at/44707

- > Profi-Schlagschrauber in besonders kleiner Bauform für enge Räume
- > Ideal für Werkstatt/Reifenservice (PKW)
- > Stoßfestes Composit-Gehäuse
- > Luftbedarf 160 l/min, Betriebsdruck 6,3 bar
- > Nur 1,3 kg Gewicht
- > Einhandbedienung für Umschaltung Rechts-/Linkslauf
- > Löse-/Anzugsdrehmoment max. 746/650 Nm
- > 4-stufige Leistungsregelung für Rechts-/Linkslauf
- > Abluft durch den Handgriff nach unten



STATTPREIS EXKL. MWST.
214,-
RABATT
-35%
139,-
UVp INKL. 20% MWST. 166,80

DL-Abbruchhammer-SET

EPS 220 | elmag.at/43820

- > Kleiner, handlicher Abbruchhammer für Mauerdurchbrüche & Abbrucharbeiten in Ziegel & Leichtbeton
- > Robuster Meißelhalter aus Stahl
- > Schlagkraft/-leistung: 10 Joule
- > Luftbedarf ca. 400 l/min bei max. 6,2 bar
- > Flach- & Spitzmeißel 250 mm, aus Chrommolybdänstahl
- > Antivibrationsschlauch am Lufteingang
- > Gewicht 2,6 kg



STATTPREIS EXKL. MWST.
355,-
RABATT
-21%
279,-
UVp INKL. 20% MWST. 334,80

DL-Stabschleifer-Set

EPS 420 K | elmag.at/43805

- > Starter-Set komplett im PVC-Koffer mit 10 Korundstiften
- > Hohe Drehzahl - 25.000 U/min
- > Luftbedarf 113 l/min, Betriebsdruck 6,3 bar
- > Sicherheitsschalter gegen unbeabsichtigtes Einschalten
- > Automatik-Stopp
- > Klein und Handlich (nur 360g)
- > Abluft durch den Handgriff nach hinten
- > Inkl. Spannzange 3+6 mm

STATTPREIS EXKL. MWST.
93,-

RABATT
-26%
69,-

UVP INKL. 20% MWST. 82,80



DL-Nadelentroster

EPS 240 | elmag.at/43825

- > Zum Entrosten, Reinigen, und Abklopfen von Rückständen
- > Universell einsetzbar im Stahlbau, Baugewerbe, bei der Instandhaltung und in der Landwirtschaft
- > Pistolenform mit kälteisoliertem Handgriff
- > Luftbedarf 283 l/min, Betriebsdruck 6,3 bar
- > Schlagzahl: 3.700 1/min
- > 19 Nadeln Ø 3x180 mm
- > Optional: 29 Stk. Nadeln Ø 2x180 mm
- > Sicherheitsschalter mit Automatik-Stopp

STATTPREIS EXKL. MWST.
297,-

RABATT
-20%
239,-

UVP INKL. 20% MWST. 286,80



DL-Kitt- & Dichtungspistole

EPS 604 | elmag.at/43897

- > PROFI-Pistole für Beutelware 300-600 ml
- > Schnellentlüftung zur präzisen Endabschaltung
- > Druckregulierung am Lufteingang
- > Ausgezeichnete Balance durch mittige Handgriffposition
- > Gummierter Handgriff

STATTPREIS EXKL. MWST.
207,-

RABATT
-28%
149,-

UVP INKL. 20% MWST. 178,80



DL- Winkelschlagschrauber 1/2"

EPS 95 Composit | elmag.at/44706

- > Winkelschlagschrauber mit 70 mm Kopfhöhe inkl. Vierkant
- > Stoßfestes Composit-Gehäuse
- > Löse-/Anzugsdrehmoment 244 / 300 Nm
- > Drehschalter für Rechts-/Linkslauf mit 2 Leistungsstufen (Rechtslauf)
- > Jumbo-Schlagwerk
- > Gewicht 1,8 kg

STATTPREIS EXKL. MWST.
350,-

RABATT
-20%
279,-

UVP INKL. 20% MWST. 334,80





STATTPREIS ~~141,-~~ **129,-**
UVP INKL. 20% MWST. 154,80

STATTPREIS ~~165,-~~ **-10% 149,-**
UVP INKL. 20% MWST. 178,80

GEEICHT!



Inkl. QT-Schnellstecker

Digitale Handreifenfüller

Modell JWL inkl. QT-Schnellstecker | elmag.at/41500

Modell JWL inkl. Zwillingstecker | elmag.at/41501

- > Druckabweichung max. 0,01 bis 0,04 bar
- > Druckbereich: 0,2-10 bar
- > Inkl. 1 m Schlauch, mit patentiertem QT-Schnell- bzw. Zwillingstecker
- > QT-Schnellstecker: 100 %-ige Dichtheit zum Ventil (Schrader-Ventil)
- > Anzeigegenauigkeit nach D5/EN 12645:2014
- > Jedes Gerät mit Seriennummer und eigenem Kalibrierungs-Zertifikat
- > Stoßfest durch Gummiummantelung
- > Staub- und Wasserschutz - IP 65
- > Arbeitstemperatur: -10 bis +40°C
- > Großes Display mit Hintergrundbeleuchtung
- > Anzeigemöglichkeiten: bar / psi / kPa / kg/cm²



Inkl. Zwillingstecker

25

JAHRE
GARANTIE



JWL Druckluftpistolen

Die Produkte von JWL werden in der eigenen Fabrik in Dänemark entwickelt, produziert und getestet. JWL Blaspistolen sind ein Klassiker geworden - die Vereinigung von klassischem Design und höchster Funktionalität macht Ihre Arbeit einfacher und zweckmäßiger.

RABATT BIS
-30%



Blaspistolen

Die Haltbarkeit unserer Blaspistolen ist hervorragend - auch nach 28 Millionen Aktivierungen. Wir sind daher stolz darauf, dass wir auf das Ventilsystem unserer JWL Blaspistole 25 Jahre Garantie geben können.

- > Medium: Gefilterte Druckluft
- > Max. Betriebsdruck: 16 bar
- > Empfohlener Arbeitsdruck: 2-8 bar
- > Luftverbrauch bei 6/8 bar: 290/380 l/min
- > Große Modellauswahl (Rohrlängen bis 2m möglich)



Modelle	Bestellnummer	Statt-UVP exkl. MwSt.	UVP exkl. MwSt.	UVP inkl. 20% MwSt.
Classic, Rohr-Ø 8x100 mm, gebogen, inkl. Stecknippel	41302	19,90	13,50	16,20
Classic, Rohr-Ø 8x100 mm, gebogen, mit Gummidüse, inkl. Stecknippel, schützt gegen Kratzer und Schrammen	41305	25,00	17,50	21,00
Classic, Rohr-Ø 8x300 mm, gerade, inkl. Stecknippel	41310	27,50	19,50	23,40
Classic, Rohr-Ø 8x500 mm, gerade, inkl. Stecknippel	41312	30,00	22,00	26,40

MIG/MAG-Schutzgas-Schweißanlagen

EUROMIG^{plus}

- > Kompakte Bauweise mit übersichtlichem, ergonomisch angeordnetem Bedienfeld
- > Leistungsstarke Vorschubeinheiten mit 2 Rollen Antrieb, serienmäßig mit 3m Schlauchpaketlänge
- > Ab Modell EM 204: Haupttrafos mit Kupferwicklung, 2-Takt-, 4-Takt-, Punkt- & Intervall-Schweißfunktion, EM 174 nur 2-Takt- & Punktschweißfunktion

Modelle		EM 174	EM 204	EM 254
Materialstärke	mm	0,5 - 6	0,5 - 8	0,5 - 10
Schweißstrom-Einstellbereich	A	35 - 120	90 - 165	15 - 200
Schweißstrom-Schaltstufen	Anz.	6	10	10
Stahl-/Edelstahl-Drahtdurchmesser	mm	0,6 - 0,8	0,6 - 1,0	0,6 - 1,2
Einschaltdauer bei 40 °C	% / A	100 / 47	100 / 47	100 / 130
Einschaltdauer bei max. Schweißstrom	% / A	10 / 120	10 / 165	20 / 200
Vorschub-Antrieb	Rollen	2	2	2
Original BINZEL-Schlauchpaket	MB	EVO 15/3m	EVO 15/3m	EVO 25/3m
Netzspannung / Absicherung	V / A	230 / 16	400 / 16	400 / 16
Bestellnummer		54015	54016	54017
Statt-UVp exkl. MwSt.		1.188,50	1.653,50	2.006,50
UVp exkl. MwSt.		929,00	1.299,00	1.469,00
UVp inkl. 20% MwSt.		1.114,80	1.558,80	1.762,80

ABVERKAUF

(GÜLTIG SOLANGE VORRAT REICHT)

RABATT BIS
-27%



EUROMIG^{plus} 254

GRATIS! Verschleißteile-Set und ein Paar Schweißer-Handschuhe

MIG/MAG-Schutzgas-Schweißanlagen

PROFI-MIG 3000^{plus}

- > Leistungsstarke PROFI-Modelle von 265-300 Ampere mit feiner Leistungsunterteilung da bis zu 20 (2x10) Schaltstufen (je nach Modell), serienmäßig mit 4m Schlauchpaketlänge
- > Leistungsstarke Vorschubeinheiten mit 4 Rollen Antrieb & thermisch gesteuerten Lüftern
- > Haupttrafos mit Kupferwicklung, 2-Takt-, 4-Takt-, Punkt- & Intervall-Schweißfunktion

Modelle		PM 274	PM 304
Materialstärke	mm	0,5 - 10	0,5 - 12
Schweißstrom-Einstellbereich	A	30 - 265	30 - 300
Schweißstrom-Schaltstufen	Anz.	10	2 x 10
Stahl-/Edelstahl-Drahtdurchmesser	mm	0,6 - 1,2	0,6 - 1,2
Einschaltdauer bei 40 °C	% / A	100 / 130	100 / 165
Einschaltdauer bei max. Schweißstrom	% / A	20 / 265	30 / 300
Vorschub-Antrieb	Rollen	4	4
Original BINZEL-Schlauchpaket	MB	EVO 25/4m	EVO 25/4m
Netzspannung / Absicherung	V / A	400 / 16	400 / 16
Bestellnummer		54007	54008
Statt-UVp exkl. MwSt.		2.290,00	2.580,00
UVp exkl. MwSt.		1.729,00	1.999,00
UVp inkl. 20% MwSt.		2.074,80	2.398,80

ABVERKAUF

(GÜLTIG SOLANGE VORRAT REICHT)

RABATT BIS
-25%



PROFI-MIG 3000^{plus} 304

GRATIS! Verschleißteile-Set und ein Paar Schweißer-Handschuhe

MIG/MAG, MMA-Multifunktions-Schweißinverter

CPTX-I 400 2W | elmag.at/54080

- > Stufenlos regelbares MIG/MAG, MMA/E-Hand Industrieschweißgerät mit 100% Einschaltdauer bei 400 Ampere
- > SYNERGY-Funktion für automatische Drahtvorschubregelung wenn Schweißstrom erhöht/verringert wird mit verschiedenen Kennlinien für STAHL & EDELSTAHL
- > Mit abnehmbarem Vorschubgerät & wassergekühltem Schlauchpaket, sowie vielen Features

Modell		CPTX-I 400 2W
Materialstärke	mm	1,0 - 30
Schweißstrom-Einstellbereich MIG/MAG	A	30 - 400
Schweißspannung-Einstellbereich	V	12 - 38
Stahl-/Edelstahl-Drahtdurchmesser	mm	0,8 - 1,2
Aluminium-Drahtdurchmesser	mm	1,0 - 1,2
Einschaltd. bei max. Schweißstrom MIG/MAG	% / A	100 / 400
Schweißstrom-Einstellbereich MMA	A	30 - 300
Einschaltd. bei max. Schweißstrom MMA	% / A	60 / 300
Schweißdraht-Rollendurchmesser	mm	200 / 300
Schweißdraht-Rollengewicht	kg	5 / 15
Vorschub-Antrieb	Rollen	4
Wassergekühlt		●
Netzspannung / Absicherung	V / A	400 / 32
Gewicht	kg	120



STATTPREIS EXKL. MWST.
5.830,-

5.615,-

UVp INKL. 20% MWST. 6.738,-

GRATIS! Schlauchpaket MBC 501W/4m



STAHL-SET-Mischgas-20lt. SG2/G3Si 1-0,8mm/15 kg elmag.at/00285	429,- <small>inkl. 20% MwSt. 514,80</small>
STAHL-SET-Mischgas-20lt. SG2/G3Si 1-1,0mm/15 kg elmag.at/00286	429,- <small>inkl. 20% MwSt. 514,80</small>
STAHL-SET-Mischgas-20lt. SG2/G3Si 1-1,2mm/15 kg elmag.at/00287	429,- <small>inkl. 20% MwSt. 514,80</small>





Automatik-Schweißschirm

MultiSafeVario® L-TC | elmag.at/56381

- > Für alle gängigen Schweißverfahren, auch für WIG > 5 A
- > **TRUE COLOR** für farbgetreue Wahrnehmung beim Schweißen
- > **Schutzstufe 9-13 stufenlos, Bedienelemente außenliegend**
- > Einstellbare Aufhellverzögerung: 0,3 ~ 0,9 s
- > 4 Lichtsensoren, Gewicht: 520g
- > Bestnote bei Klassifizierung: 1/1/1/1, Shutter Speed: 0,05 ms
- > Sichtfenster: 98x43 mm
- > Schleifmodus, wechselbare Backup-Batterie
- > **Verbessertes Kopfband, ergonomische Helmschale, Optional lieferbar: Dioptrienscheibeneinsatz**
- > **Inkl. Vorsatzscheiben: 3 Stk. außen, 1 Stk. innen**

STATTPREIS EXKL. MWST.
~~66,50~~

RABATT
-38%

41,50

UVP INKL. 20% MWST. 49,80



Automatik-Schweißschirme

MultiSafeVario® 2XL

- > Für alle gängigen Schweißverfahren, auch für WIG > 5 A
- > **Schutzstufe 9-13 stufenlos, Bedienelemente außenliegend**
- > Einstellbare Aufhellverzögerung: 0,3 ~ 0,9 s
- > 4 Lichtsensoren, Gewicht: 470g
- > Klassifizierung: 1/1/1/2, Shutter Speed: 0,05 ms
- > Große Sichtfenster: 98x55 mm
- > Schleifmodus, wechselbare Backup-Batterie, Batteriezustandsanzeige
- > **Verbessertes Kopfband, ergonomische Helmschale, Optional lieferbar: Dioptrienscheibeneinsatz**
- > **Inkl. Vorsatzscheiben: 3 Stk. außen, 1 Stk. innen**

STATTPREIS EXKL. MWST.
~~109,-~~

RABATT
-33%

72,90

UVP INKL. 20% MWST. 87,48

2XL eagle | elmag.at/56383

2XL art | elmag.at/56382

2XL flame | elmag.at/56384



Automatik-Schweißschirm

MultiSafeVario® PREMIUM-TC | elmag.at/58380

- > Für alle gängigen Schweißverfahren, auch für WIG > 3 A
- > **TRUE COLOR** für farbgetreue Wahrnehmung beim Schweißen
- > **Schutzstufe 4-9 & 8-13 stufenlos, Bedienelemente innenliegend**
- > Einstellbare Aufhellverzögerung 0,3 ~ 0,9 s
- > 4 Lichtsensoren, Gewicht: 460g
- > Bestnote bei Klassifizierung 1/1/1/1, Shutter Speed: 0,033 ms
- > Extra großes Sichtfenster: 100x65 mm
- > Schleifmodus, wechselbare Backup-Batterie, Batteriezustandsanzeige
- > **Verbessertes Kopfband, ergonomische Helmschale, Optional lieferbar: Dioptrienscheibeneinsatz**
- > **Inkl. Vorsatzscheiben: 3 Stk. außen, 1 Stk. innen**

STATTPREIS EXKL. MWST.
~~129,-~~

RABATT
-23%

99,90

UVP INKL. 20% MWST. 119,88



Automatik-Schweißschirm

Optrel® neo P550 | elmag.at/57200

- > Für alle gängigen Schweißverfahren, > 28 A
- > **TRUE COLOR** für farbgetreue Wahrnehmung beim Schweißen
- > **Schutzstufe 9-13 stufenlos, Bedienelemente außen- und innenliegend**
- > Einstellbare Aufhellverzögerung: 0,05 ~ 1,0 s
- > 3 Lichtsensoren, Gewicht: 495g
- > Klassifizierung: 1/1/1/2, Shutter Speed: 0,1 ms
- > Großes Sichtfenster: 100x50 mm
- > Schlafmodus, wechselbare Backup-Batterie, Batteriezustandsanzeige
- > **Optional lieferbar: Dioptrienscheibeneinsatz, Industriehelm Adapter, Industriehelm, Kopf-, Nacken- und Brustschutz aus Leder**

STATTPREIS EXKL. MWST.
~~267,-~~

RABATT
-16%

225,-

UVP INKL. 20% MWST. 270,-



Automatik-Schweißschirm

Optrel® vegaview 2.5 | elmag.at/57385



- > Für alle gängigen Schweißverfahren, auch für WIG > 5 A
- > TRUE COLOR für farbgetreue Wahrnehmung beim Schweißen
- > Schutzstufe 2,5 im Hellzustand für 400% bessere Durchsicht
- > Schutzstufe 8-12 stufenlos, Bedienelemente außen- und innenliegend
- > 3 Lichtsensoren, einstellbare Aufhellverzögerung: 0,05 ~ 1,0 s, Gewicht: 489g
- > Klassifizierung: 1/1/1/2, Shutter Speed: 0,1 ms
- > Großes Sichtfenster: 100x50 mm
- > Schleif- und Schlafmodus, wechselbare Backup-Batterie, Batteriezustandsanzeige
- > Optional lieferbar: Dioptrienscheibeneinsatz, Industrielhelm Adapter, Industrielhelm, Kopf-, Nacken- und Brustschutz aus Leder, Ausführung mit Frischluftversion
- > Inkl. 1 Stk. Vorsatzscheibe außen und Aufbewahrungssack

Produktvideo:



STATTPREIS EXKL. MWST. ~~474,-~~
RABATT -16%
399,-
 UVP INKL. 20% MWST. 478,80



Automatik-Schweißschirm

Optrel® panoramaxx 2.5 | elmag.at/57215



- > Für alle gängigen Schweißverfahren, auch für WIG > 1,5 A
- > TRUE COLOR für farbgetreue Wahrnehmung beim Schweißen
- > Schutzstufe 2,5 im Hellzustand für 400% bessere Durchsicht
- > Schutzstufe 5-12 stufenlos, wahlweise Manuell- oder mit patentierter Selbst-Regelung ShadeTronic®, Bedienelemente außen- und innenliegend
- > 5 Lichtsensoren, einstellbare Aufhellverzögerung: 0,1 ~ 2,0 s, Gewicht: 575g
- > Klassifizierung: 1/1/1/2, Shutter Speed: 0,1 ms
- > Großes Sichtfenster: 100x50 mm, durch Panoramasichtfeldvergrößerung >600%
- > Schleif- und Schlafmodus, LiPo-Akku inkl. recharge Energiekonzept, Batteriezustandsanzeige, IsoFit-Kopfband uvm.
- > Optional lieferbar: Dioptrienscheibeneinsatz, Industrielhelm Adapter, Industrielhelm, Kopf-, Nacken- und Brustschutz aus Leder, Ausführung mit Frischluftversion
- > Inkl. 1 Stk. Vorsatzscheibe außen und Aufbewahrungssack

Produktvideo:



STATTPREIS EXKL. MWST. ~~602,-~~
RABATT -16%
509,-
 UVP INKL. 20% MWST. 610,80



Vorteilsset - Ready to grind package

Optrel® clearmaxx + swiss air | elmag.at/57299

- > Noch nie war ein Frischluftsystem so flexibel einsetzbar, egal mit welchem Schweiß-/Schleifhelm oder Augenschutz es kombiniert wird
- > Universell verwendbar, nicht nur zum Schweißen, Plasma-Schneiden auch für Schleif-, Abbruch- Sandstrahlarbeiten u.v.m, alles mit einem einzigen System
- > Die höchste Filterklasse TH3 (99,8%) sorgt für permanenten Atemschutz der Lunge gegen Schadstoffe wie Partikel Aerosole, Dämpfe, Rauch bis hin zu Viren (MED-Edition)
- > Kernelement ist eine belüftete & waschbare MNS-Maske mit Y-Schlauchleitung
- > Die stufenlos regelbare Gebläseeinheit wird bequem am Rücken getragen (nur 550g)
- > Bis zu 14h Akkulaufzeit mit automatischer Kalibrierung des Luftvolumenstroms

Produktvideo:



STATTPREIS EXKL. MWST. ~~1.360,-~~
RABATT -16%
1.149,-
 UVP INKL. 20% MWST. 1.378,80



Lieferumfang

- > Wiederverwendbare Komfort-Halbmaske
- > Gebläse-, Schulter-Trageeinheit und sämtliche Schläuche
- > Control Panel, Ladegerät
- > clearmaxx Schleifhelm und Tragetasche

Automatik-Schweißschirm Frischluftpaket

Optrel® vegaview 2.5 & panoramaxx 2.5



- > Wie vegaview 2.5 bzw. panoramaxx 2.5, jedoch in READY TO WELD Frischluftversion
- > Mit e3000X Gebläseatenschutzgerät TH3-Zertifiziert
- > 3-stufig regulierbarer Luftstrom (240, 210, 170 l/min) bei max. 70 dB(A)
- > Bis zu 18h Akkulaufzeit mit automatischer Kalibrierung des Luftvolumenstroms, je nach Filtersättigung
- > Optional lieferbar: mountainbreeze Odor/Ozon-, ABE1-Gasfilter

Lieferumfang

- > Frischlufthelm vegaview 2.5 bzw. panoramaxx 2.5
- > e3000X Gebläseatenschutzgerät
- > Parking buddy bei vegaview 2.5
- > Transporttasche

vegaview 2.5
elmag.at/57384
 STATTPREIS EXKL. MWST. ~~1.886,-~~
RABATT -16%
1.590,-
 UVP INKL. 20% MWST. 1.908,-

panoramaxx 2.5
elmag.at/57214
 STATTPREIS EXKL. MWST. ~~2.030,-~~
RABATT -16%
1.715,-
 UVP INKL. 20% MWST. 2.058,-



Optrel® vegaview 2.5

MIG/MAG, MMA/E-Hand, WIG-Schweißinverter Serie M3S

**RABATT BIS
-15%**

- > Mobile Multifunktions-Schweißinverter
- > 3 Schweißverfahren in einem Gerät, MIG/MAG, MMA/E-Hand & LIFT-WIG (DC)
- > Synergic-Betrieb im MIG/MAG Verfahren für Stahl-, Edelstahl-, Alu- und CuSi-Werkstoffe oder Manuell-Betrieb
- > 200/250 bzw. 300/350 Ampere max. Schweißstrom bei 60 bzw. 40% Einschaltdauer
- > Three-Phase 3~400V, konform mit ÖKO-Design Richtlinie da Energieeffizienz > 80%
- > 4-Rollen Antrieb inkl. Zahnkranzverbindung zu Anpressrollen aus ALU-Druckguss
- > XL Gehäusegröße für Schweißdrahtrollen-Ø & Gewicht: max. Ø 300 mm/ max. 15 kg
- > Inkl. 2-Takt-, 4-Takt-, Sonder-4-Takt- & Punkt-Schweißfunktion
- > Im MIG/MAG Modus: Induktanz, unter FN Gasvor-(PrG) & Gasnach-Strömzeit (PoG), Soft-Start (SfT), urnBack/Drahrückbrand (bub), Up/Down Fernregelung (u-d), im Sonder-4-Takt-Modus auch noch Startstrom (SCP) und Endkraterstrom (ECP) sowie im MMA Modus: Hot-Start (Hot) & Arc-Force (Arcf) einstellbar
- > JOB Funktion: 10 Schweißprogramme speicherbar
- > Mit optionalem Zubehör und Umpolung auch schutzgasfreies Fülldraht-Schweißen möglich

Umfangreiche Serienausstattung:

Schlauchpaket MBC 24/4m bzw. 36/4m, Massekabel 3m, Elektrodenhalter-Schweißkabel 4m, Gasschlauch inkl. Quick Fit Schnellverbinder DN5/2,5m, Druckregler mit 2 Manometer inkl. Quick Fit Kupplung DN5, div. Vorschubrollen für Stahl/Edelstahl/CuSi3 & Alu Schweißen

Optional erhältlich:

STAHL-SET-Mischgas (Schweißdraht G3Si 1 0,8; 1,0 oder 1,2 mm/15kg & 20 lt. Mischgas)

elmag.at/00285; elmag.at/00286; elmag.at/00287 (UVP: 429,- € exkl. / 514,80 € inkl. 20% MwSt.)

WIG-Schlauchpaket SRC 26/4m - Up/Down (elmag.at/15850) Stahlflasche Argon 20 lt. (elmag.at/54242)

GRATIS! Verschleißteile-Set und ein Paar Schweißer-Handschuhe



M3S 2060 T 4XL



M3S 2560 T 4XL



M3S 3040 T 4XL



M3S 3540 T 4XL

Modelle		M3S 2060 T 4XL	M3S 2560 T 4XL	M3S 3040 T 4XL	M3S 3540 T 4XL
Technische Daten					
Materialstärke	mm	0,6 - 8	0,6 - 10	0,6 - 12	1,0 - 14
Schweißstrom-Einstellbereich (MIG/MAG)	A	25 - 200	30 - 250	30 - 300	50 - 350
Schweißstrom-Einstellbereich (MMA & WIG)	A	10 - 200	10 - 250	10 - 300	10 - 350
Stahl-Drahtdurchmesser	mm	0,6 - 1,0	0,6 - 1,2	0,6 - 1,2	0,8 - 1,6
Edelstahl-Drahtdurchmesser	mm	0,8 - 1,0	0,8 - 1,2	0,8 - 1,2	1,0 - 1,6
Alu-Drahtdurchmesser	mm	1,0 - 1,2	1,0 - 1,2	1,0 - 1,2	1,0 - 1,6
Einschaltdauer bei 40 °C	% / A	100 / 155	100 / 193	100 / 199	100 / 221
Einschaltdauer bei max. Schweißstrom	% / A	60 / 200	60 / 250	40 / 300	40 / 350
Vorschub-Antrieb	Rollen	4	4	4	4
Original ELMAG-Schlauchpaket	MB	EVO 24/4m	EVO 24/4m	EVO 36/4m	EVO 36/4m
Wirkungsgrad	>	80%	80%	80%	80%
Leistungsaufnahme im Leerlauf	W	25	25	25	25
Netzspannung / Absicherung	V / A	400 / 16	400 / 16	400 / 16	400 / 32
Bestelldaten					
Bestellnummer		15225	15228	15231	15234
Statt-UVP exkl. MwSt.		1.378,50	1.558,50	1.838,50	2.348,50
UVP exkl. MwSt.		1.189,00	1.349,00	1.579,00	1.999,00
UVP inkl. 20% MwSt.		1.426,80	1.618,80	1.894,80	2.398,80

MMA/E-Hand-Schweißinverter

SD 1635M PFC/MV | elmag.at/15010

SD 2035M PFC/MV | elmag.at/15015

- > Multivoltageversion: SD 1635M PFC/MV: 10 - 160 A bei 230 V oder 10 - 90 A bei 110 V
SD 2035M PFC/MV: 10 - 200 A bei 230 V oder 10 - 110 A bei 110 V
- > Schweißelektroden-Ø: SD 1635M PFC/MV: MMA 1,6-4,0 mm / LIFT-WIG 1,0-2,4 mm
SD 2035M PFC/MV: MMA 1,6-5,0 mm / LIFT-WIG 1,0-3,2 mm
- > Funktionen wie Hot Start+ (=Zündstromerhöhung) & Arc Force+ (=Tropfenablöse) 0-10% einstellbar, Anti Stick voreingestellt, VRD & LIFT-WIG wählbar
- > Thermisch gesteuerter Lüfter, JOB Funktion (10 Schweißprogramme speicherbar)
- > PFC-Bauweise für stabilen Schweißprozess bei schwankender Netzspannung, bei Stomerzeugerbetrieb oder langen Zuleitungskabeln (bis 100m / 3x2,5mm²)
- > Geeignet für Reparatur-/Montagebetriebe, Gewerbe, mittlere Industrie, Schweißen im Freien bzw. Offshore, Landwirtschaft und Metallbau
- > Inkl. 4m Elektrodenhalter-Schweißkabel 25mm² / Stecker-Ø 13 mm, 35/50mm² 3m Massekabel 25 mm² / Stecker-Ø 13mm, 35/50mm², Tragegurt

STATTPREIS ~~379,-~~ **359,-**
UVP INKL. 20% MWST. 430,80

STATTPREIS ~~419,-~~ **399,-**
UVP INKL. 20% MWST. 478,80



SD 1635M PFC/MV

MMA/E-Hand-Schweißinverter

SD 1635M PFC/MV SET-K | elmag.at/15011

SD 2035M PFC/MV SET-K | elmag.at/15016

+ jetzt im SET-K zusätzlich inkludiert!
Transportkoffer groß, je 20 Stk. Rutil-Schweißelektroden
Ø 2,5x350mm & 3,2x350mm



SD 2035M PFC/MV SET-K

STATTPREIS ~~489,-~~ **-16% 409,-**
UVP INKL. 20% MWST. 490,80

STATTPREIS ~~539,-~~ **-17% 449,-**
UVP INKL. 20% MWST. 538,80



MMA/E-Hand-Schweißinverter

SD 2560T | elmag.at/15020

SD 4060T CEL | elmag.at/15030

- > SD 2560T: 10 - 250 A, SD 4060T CEL: 20 - 400 A
- > Schweißelektroden-Ø: SD 2560T: MMA 1,6-5,0 mm / LIFT-WIG 1,0-3,2 mm
SD 4060T CEL: MMA 1,6-6,0 mm / LIFT-WIG 1,0-4,0 mm
- > Funktionen wie Hot Start+ (=Zündstromerhöhung) & Arc Force+ (=Tropfenablöse) 0-10% einstellbar, Anti Stick voreingestellt, VRD & LIFT-WIG wählbar
- > Thermisch gesteuerter Lüfter
- > GEN POWER: Betrieb mittels spannungsregulierten Stromgenerator möglich, verwendbar mit bis zu 100m Verlängerungskabel (5 x 2,5mm²)
- > Geeignet für Reparatur-/Montagebetriebe, Gewerbe, mittlere Industrie, Schweißen im Freien bzw. Offshore, Landwirtschaft, Metallbau bis hin zu Pipelinebau

STATTPREIS ~~659,-~~ **619,-**
UVP INKL. 20% MWST. 742,80

STATTPREIS ~~1.269,-~~ **1.199,-**
UVP INKL. 20% MWST. 1.438,80



SD 4060T CEL

> Umfangreiche Serienausstattung

Modell SD 2560T:

4m Elektrodenhalter-Schweißkabel 35mm² / Stecker-Ø 13 mm, 35/50mm²
3m Massekabel 35 mm² / Stecker-Ø 13mm, 35/50mm²

> Modell SD 4060T CEL:

4m Elektrodenhalter-Schweißkabel 50mm² / Stecker-Ø 13 mm, 35/50mm²
3m Massekabel 50 mm² / Stecker-Ø 13mm, 35/50mm²

Optionales Zubehör für MMA/E-Hand-Schweißinverter	Bestellnummer	UVP exkl. MwSt.	UVP inkl. 20% MwSt.
SD 1635M PFC/MV - SD 4060T CEL zum LIFT-WIG Schweißen			
WIG-Schlauchpaket SRC 26V/4m, inkl. 19 tlg. Erstausrüstungsset	15810	156,00	187,20
WIG-Schlauchpaket SRC 26V/8m, inkl. 19 tlg. Erstausrüstungsset	15811	209,00	250,80
Gasschlauch 2,5m für Argon/Co2, schnellkuppelbar	15135	19,90	23,88
Druckregler Argon, 0-12 lt./min., inkl. Kupplung	54106	77,00	92,40
Stahlflasche Argon 4.6, 20 lt./ 200bar gefüllt	54242	425,00	510,00



Druckregler Argon



Stahlflasche Argon



WIG-Schlauchpaket



Gasschlauch 2,5m



WIG DC, MMA/E-Hand Schweißinverter

DD 2050M P/PFC/MV ECO-SET-G | elmag.at/15041

- > Multivoltageversion: 5 - 200 A bei 230 V oder 5 - 130 A bei 110 V
- > Schweißelektroden-Ø: WIG 1,0-3,2 mm / MMA 1,6-5,0 mm
- > DC Konstant- oder Puls-Schweißstrom (0,5-200 Hz), Hot Start+, Arc Force+
- > 2-Takt-/4-Takt- oder Punkt-Schweißen, JOB-Speicher
- > PFC-Bauweise für stabilen Schweißprozess bei schwankender Netzspannung, bei Stomerzeugerbetrieb oder langen Zuleitungskabeln (bis 100m / 3x2,5mm²)
- > Ideal für Stahl, Edelstahl/Chromstahl, Titan oder Kupfer zB. für Auspuffanlagen, Tanks, Karosseriebleche,...
- > WIG-Schlauchpaket SRC 26/4m - HF inkl. UP/DOWN Stromregelung am Handgriff, 4m Elektrodenhalterkabel, 3m Massekabel, Druckregler & 2,5m Gasschlauch mit Schnellkupplungen, uvm.



STATTPREIS EXKL. MWST.
~~1.045,-~~

RABATT
-14%

899,-

UVP INKL. 20% MWST. 1.078,-80

+ Jetzt im ECO-SET-G inkludiert!



WIG DC, MMA/E-Hand Schweißinverter

DD 2560T P ECO-SET-G | elmag.at/15046

- > 5 - 250 A bei 400 V
- > Schweißelektroden-Ø: WIG 1,0-3,2 mm / MMA 1,6-5,0 mm
- > DC Konstant- oder Puls-Schweißstrom (0,5-200 Hz), Hot Start+, Arc Force+
- > 2-Takt-/4-Takt- oder Punkt-Schweißen, JOB-Speicher
- > GEN POWER: Betrieb mittels spannungsregulierten Stromgenerator möglich, verwendbar mit bis zu 100m Verlängerungskabel (5 x 2,5mm²)
- > Ideal für Stahl, Edelstahl/Chromstahl, Titan oder Kupfer zB. für Auspuffanlagen, Tanks, Karosseriebleche,...
- > WIG-Schlauchpaket SRC 26/4m - HF inkl. UP/DOWN Stromregelung am Handgriff, 4m Elektrodenhalterkabel, 3m Massekabel, Druckregler & 2,5m Gasschlauch mit Schnellkupplungen, uvm.

STATTPREIS EXKL. MWST.
~~1.175,-~~

RABATT
-10%

1.059,-

UVP INKL. 20% MWST. 1.270,-80

+ Jetzt im ECO-SET-G inkludiert!



WIG AC/DC, MMA/E-Hand Schweißinverter

AD 2060M P/PFC/MV ECO-SET-G | elmag.at/15061

AD 2060M P/PFC/MV ECO-SET-W | elmag.at/15062

- > Multivoltageversion: 5-200 A bei 230 V oder 5 - 160 A bei 110 V
- > Schweißelektroden-Ø: WIG 1,0-4,0 mm / MMA 1,6-5,0 mm
- > AC/DC Konstant- oder Puls-Schweißstrom (0,3-999 Hz), AC-Rechteckwelle oder AC-Sinuswelle, AC-Balance (+/- 5), AC-Frequenz-Regelung (50-250 Hz), Hot Start+, Arc Force+
- > 2-Takt-/ Repeat-/4-Takt- oder Punkt-Schweißen, JOB-Speicher
- > PFC-Bauweise für stabilen Schweißprozess bei schwankender Netzspannung zb. bei Stomerzeugerbetrieb oder langen Zuleitungskabeln (bis 100m / 3x2,5mm²)
- > Ideal für Aluminium, Stahl, Edelstahl/Chromstahl, Titan oder Kupfer zB. für Auspuffanlagen, Tanks, Karosseriebleche, Alu-Gußteile,...
- > Erhältlich als ECO-SET-G (gasgekühlt) oder ECO-SET-W (wassergekühlt)



+ Jetzt im ECO-SET-G inkludiert!

Jetzt inkludiert:

- > WIG-Schlauchpaket SRC 26/4m (ECO-SET-G) bzw. SRC 18/4m (ECO-SET-W) - HF inkl. UP/DOWN Stromregelung am Handgriff
- > 4m Elektrodenhalter-Schweißkabel 25mm² / SteckerØ 13 mm, 35/50mm²
- > 3m Massekabel 25 mm² / SteckerØ 13mm, 35/50mm²
- > 2,5m Gasschlauch für Argon inkl. Quick Fit Schnellverbinder DNS
- > Druckregler für Argon, 0-12 lt./min. inkl. Quick Fit Kupplung DNS
- > 19 teiliges WIG-Erstausrüstungsset
- > 1 Paar WIG-Schweißhandschuhe Gr. 9,5/XL
- > ECO-SET-W zusätzlich inkl.: Wasserkühleinheit, Transportwagen & Kühlfüssigkeit

AD 2060M P/PFC/MV ECO-SET-G

elmag.at/15061

STATTPREIS EXKL. MWST.
~~1.735,-~~

RABATT
-15%

1.479,-

UVP INKL. 20% MWST. 1.774,-80

AD 2060M P/PFC/MV ECO-SET-W

elmag.at/15062

STATTPREIS EXKL. MWST.
~~2.745,-~~

RABATT
-14%

2.349,-

UVP INKL. 20% MWST. 2.818,-80



+ Jetzt im ECO-SET-W inkludiert!

Plasma-Schneidinverter CEBORA

POWER PLASMA 3035/M | elmag.at/55811

PLASMA SOUND PC 70/T | elmag.at/55813

PLASMA SOUND PC 110/T | elmag.at/55814

STATTPREIS ~~2.360,-~~ **-10%** **2.125,-**
UVP INKL. 20% MWST. 2.550,-

STATTPREIS ~~3.877,-~~ **-10%** **3.489,-**
UVP INKL. 20% MWST. 4.188,80

STATTPREIS ~~4.719,-~~ **-10%** **4.249,-**
UVP INKL. 20% MWST. 5.098,80

GRATIS!
Zubehör und Verschleißteileset



POWER PLASMA 3035/M

Modelle	Netzanschluss	Netzabsicherung	Strom einstellbereich	ED bei max. Leistung	Schnittleistung/-geschwindigkeit Stahl in mm (m/min.)		Brennerpaket (serienmäßig)	Luftverbrauch	Gewicht
	Volt	AT	Ampere	bei 40°C	Qualitätsschnitt	Trennschnitt	Type	lt/min / bar	kg
POWER PLASMA 3035/M	230	16	5 - 30	35 %	8 (0,5)	15 (0,12)	CP 40 4 m lang	60 / 3,5	13
PLASMA SOUND PC 70/T	208-440	16	20 - 70	60 %	25 (0,2)	35 (0,08)	CP 70C 6 m lang	230 / 5,5	26
PLASMA SOUND PC 110/T	208-440	32	20 - 110	50 %	35 (0,26)	50 (0,05)	CP 162C 6 m lang	250 / 5,5	34

Absauganlagen, fahrbar Serie SMART MASTER

- > Kompaktes Basisgerät für sporadische Rauchabsaugung, 230 Volt
- > Dreh- & schwenkbare Absaughaube 360°
- > Drei-Stufen-Filter (Filterfläche 13 m²)
- > Absaugleistung mit Arm 950 m³/h
- > Geräuschpegel: 72 db(A)

Armlänge 2 m
W3/IFA geprüft
elmag.at/58600

Armlänge 2 m
H13 AT-Edition
elmag.at/58650

STATTPREIS EXKL. MWST.
~~1.790,-~~

1.699,-

UVP INKL. 20% MWST. 2.038,80

STATTPREIS EXKL. MWST.
~~1.875,-~~

1.779,-

UVP INKL. 20% MWST. 2.134,80

Produktvideo:



JETZT GRATIS!
10 Stück Vorfiltermatten

HINWEIS: ELMAG® bietet die mobilen Absauggeräte SMART-MASTER in zwei Versionen an!

Auswahlkriterien	Österreich	Deutschland
Ausreichende Zulassung für Standardschweißrauch (ohne krebserregende Stoffe)	W3/IFA-Zulassung	W3/IFA-Zulassung
Erforderliche Zulassung für krebserregende Stoffe (wie z.B. Schweißrauch bei Edelstahl- oder Messing-Schweißarbeiten)	H13 AT-Edition (Schwebstofffilter nach GKV 2011, § 15)	W3/IFA-Zulassung

Absauganlagen, fahrbar Serie PROFI MASTER

- > Robuste Qualität mit leistungsstarkem Filter für regelmäßigen Einsatz im Reparatur bzw. Instandhaltungsbereich, 400 Volt
- > Dreh- & schwenkbare Absaughaube 360°
- > Zwei-Stufen-Filter (Filterfläche 17 m²)
- > Absaugleistung mit Arm 1.100 m³/h
- > Geräuschpegel: 70 db(A)
- > Optional auf Anfrage Start-Stopp Automatik lieferbar

Armlänge 3 m
W3/IFA geprüft
elmag.at/58603

Armlänge 3 m
H13 AT-Edition
elmag.at/58653

STATTPREIS EXKL. MWST.
~~2.809,-~~

2.745,-

UVP INKL. 20% MWST. 3.294,-

STATTPREIS EXKL. MWST.
~~2.809,-~~

2.669,-

UVP INKL. 20% MWST. 3.202,80

Produktvideo:



JETZT GRATIS!
10 Stück Vorfiltermatten

LEICHT GEBRAUCHT

Armlänge 3 m
H13 AT-Edition
elmag.at/V-00852

STATTPREIS EXKL. MWST.
~~2.809,-~~

1.999,-

UVP INKL. 20% MWST. 2.398,80





STATTPREIS EXKL. MWST.
1.405,-

RABATT
-10%

1.265,-

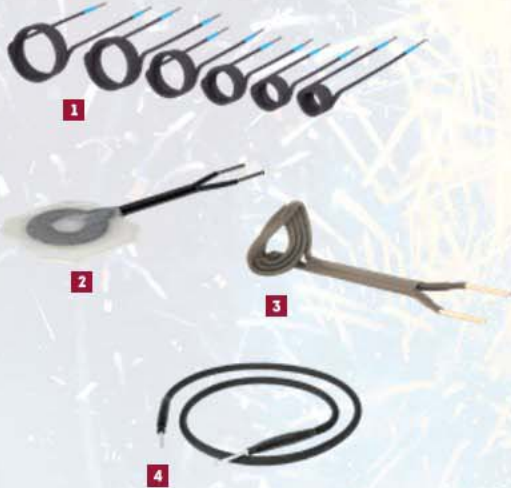
UVP INKL. 20% MWST. 1.518,-

Induktionsheizgerät

iDUCTOR W2300 | elmag.at/59240

- > Ausgangsleistung: 2,3 kW, Netzanschluss: 230 Volt
- > Blitzschnelles Anwärmen ohne offener Flamme
- > Lösen von festsitzenden Schrauben, Muttern, Spurstangen,...
- > Inkl. Induktionsspiralen Ø 23mm/M10/L=150mm & Ø18mm/M8/L=150mm sowie flexibles Induktionskabel L=2m
- > Optional Induktionsspiralen in verschiedensten Größen Ø 18-52mm(M8-M30), Längen sowie Bauformen lieferbar zb. zum Erhitzen von Spurstangen, als Pad zum Erhitzen von Flächen um zB. Aufkleber, Zierleisten, Klebstoff oder Farbreste,.... zu entfernen, oder als flexible Kabel L=1,5-3,5m um diese individuell um das zu erhitzende Werkstück zu legen

RABATT
-10%



Zubehör	Bestellnummer	Statt-UV exkl. MwSt.	UVP exkl. MwSt.	UVP inkl. 20% MwSt.
1 Induktions-Spiralen-Set 6 teilig zu iDuctor W2300, max. 325°C	59243	277,00	249,00	298,80
2 Induktions-Spirale flach, IPAD 1010, max. 150°C	59252	160,00	144,00	172,80
3 Induktions-Spirale für Spurstangen, ST70-200, max. 150°C	59253	115,00	104,00	124,80
4 Induktions-Kabel gerade L=1500mm, max. 325°C	59255	50,00	45,00	54,00
Induktions-Kabel gerade L=2000mm, max. 325°C	59256	61,50	55,50	66,60
Induktions-Kabel flexibel L=1100mm, max. 650°C	59257	88,00	79,00	94,80
Induktions-Kabel flexibel L=2000mm, max. 650°C	59258	162,00	146,00	175,20
Induktions-Kabel flexibel L=2500mm, max. 650°C	59259	201,00	181,00	217,20
Induktions-Kabel flexibel L=3000mm, max. 650°C	59260	257,00	231,50	277,80
Induktions-Kabel flexibel L=3500mm, max. 650°C	59261	302,00	273,00	327,60

Induktionsheizgerät, wassergekühlt

iT 3.5K230 KB | elmag.at/58231

- > Ausgangsleistung: 3,5 kW
- > Zum Erwärmen und Lösen von festsitzenden und angerosteten Teilen: Fahrwerksteile, Abgasanlagen, Bremsleitungen, Karosserieteile, Antriebswellen, Lambdasonden, Achsteile
- > Schnelles Lösen von Radmuttern und Schrauben
- > 5 wählbare Heizstufen, 230 Volt, 16A Absicherung
- > 3m Schlauchpaket, 2m Zuleitung
- > Gewicht 16 kg



STATTPREIS EXKL. MWST.
2.740,-

2.599,-

UVP INKL. 20% MWST. 3.118,80

Induktionsheizgerät, wassergekühlt

iT 5K400 KB | elmag.at/58222

- > Ausgangsleistung: 5 kW
- > Verwendungsmöglichkeiten wie iT 3.5K230 KB
- > 5 wählbare Heizstufen, 400 Volt, 16A Absicherung
- > 3m Schlauchpaket, 8m Zuleitung
- > Gewicht 66 kg



JETZT GRATIS!

Induktionsheizkopf zum stirnseitigen Anwärmen



STATTPREIS EXKL. MWST.
5.456,-

RABATT
-10%
4.899,-

UVP INKL. 20% MWST. 5.878,80

Induktionsheizgerät, wassergekühlt

HDi 11K400 KB | elmag.at/58223

- > Ausgangsleistung: 11 kW
- > Zum Entfernen von gebrochenen Bolzen, Stoßdämpfern, ...
- > Zum Richten von Wellen, Spurstangen, Blattfedern, ...
- > Zum Lösen von festsitzenden Achsen, Kugelgelenken, ...
- > Zum Biegen und Formen von Blechen, ...
- > 5 wählbare Heizstufen, 400 Volt, 16A Absicherung
- > 4,25 m Schlauchpaket, 8m Zuleitung
- > Gewicht 120 kg

JETZT GRATIS!

Induktionsheizkopf zum
stirnseitigen Anwärmen



STATTPREIS EXKL. MWST.
~~8.707,-~~

RABATT
-10%

7.839,-

UVP INKL. 20% MWST. 9.406,80



Induktionsheizgerät, wassergekühlt

HDi 16K400 KB | elmag.at/58224

- > Ausgangsleistung: 16 kW
- > Verwendungsmöglichkeiten wie HDi 11k400 KB
- > 5 wählbare Heizstufen, 400 Volt, 32A Absicherung
- > 4,25 m Schlauchpaket, 8m Zuleitung
- > Gewicht 130 kg

JETZT GRATIS!

Induktionsheizkopf zum
stirnseitigen Anwärmen



STATTPREIS EXKL. MWST.
~~10.917,-~~

RABATT
-10%

9.829,-

UVP INKL. 20% MWST. 11.794,80



Induktionsheizgerät, wassergekühlt

HDi 18K400 TC | elmag.at/58228

- > Ausgangsleistung: 18 kW
- > Verwendungsmöglichkeiten wie HDi 11K400 KB jedoch auch erweiterbar für das temperaturgeregelte Erhitzen von Teilen mittels optionalem Thermosensor.
- > Inkl. 7" Touch-Screen mit Timerfunktion, Temperaturanzeige der Kühlflüssigkeit, der Elektronik und des Transformators (C°/F)
- > 5 wählbare Heizstufen, 400 Volt, 32A Absicherung
- > 4,25 m Schlauchpaket, 8m Zuleitung
- > Gewicht 130 kg

JETZT GRATIS!

Induktionsheizkopf zum
stirnseitigen Anwärmen



STATTPREIS EXKL. MWST.
~~11.767,-~~

RABATT
-10%

10.590,-

UVP INKL. 20% MWST. 12.708,-



Induktionsheizgerät, wassergekühlt

HDi 21K400 TC | elmag.at/58229

- > Ausgangsleistung: 21 kW
- > Verwendungsmöglichkeiten wie HDi 18K400 TC
- > Inkl. 7" Touch-Screen mit Timerfunktion, Temperaturanzeige der Kühlflüssigkeit, der Elektronik und des Transformators (C°/F)
- > 5 wählbare Heizstufen, 400 Volt, 32A Absicherung
- > 4,25 m Schlauchpaket, 8m Zuleitung
- > Gewicht 140 kg

JETZT GRATIS!

Induktionsheizkopf zum
stirnseitigen Anwärmen



STATTPREIS EXKL. MWST.
~~14.042,-~~

RABATT
-10%

12.639,-

UVP INKL. 20% MWST. 15.166,80





GBM 3/25 TNE

GBM 3/30 SNA

Getriebe-Säulenbohrmaschinen GBM 3/25 & 3/30 - Sets

**RABATT BIS
-15%**

- > Automatischer Pinolenvorschub (bei GBM 3/30 SNA)
- > Digitale Tiefenanzeige
- > Bearbeitete Fußplatte
- > Zweistufiger Motor
- > Schnellläufer, bis 3.010 UpM
- > 4 Vorschubstufen (bei GBM 3/30 SNA)
- > Vorschubgeschwindigkeiten 0,1 / 0,15 / 0,22 / 0,3 mm/U
- > Pinolenaufnahme MK3
- > 400 Volt Spannung

+ Jetzt im SET inkludiert!

Schneidölspray 350 ml,
Maschinenschraubstock,
2 Spannschrauben und
HSS-Spiralbohrerkassette



Modelle	Bohrleistung Stahl	Drehzahlstufen / -bereich	Pinolen- hub	Pinolenabstand zum Tisch	Ausladung	Motor- leistung	Gewicht	Bestell- nummer	Statt-UVP exkl. MwSt.	UVP exkl. MwSt.	UVP inkl. 20% MwSt.
	max. mm	Anzahl / UpM	max. mm	max. mm	mm	W	kg				
GBM 3/25 TNE	25	8 / 105-2.900	120	0 - 580	255	900 / 650	130	82002	3.195,00	2.740,00	3.288,00
GBM 3/25 SNE	25	8 / 105-2.900	120	0 - 840	255	900 / 650	180	82005	3.485,00	2.970,00	3.564,00
GBM 3/30 SNA	30	8 / 75-3.010	150	50 - 820	320	900 / 1.200	210	82007	4.898,00	4.175,00	5.010,00



Highest Quality -
Made in Sweden



R 25 ECO

Getriebe-Bohrmaschinen STRANDS R 25 ECO



- > PREMIUM-Qualität MADE IN SWEDEN
- > Besonders leiser Getriebelauf
- > Höchste Lebensdauer
- > Spindelaufnahme MK 3
- > Werkzeugsatz optional erhältlich

Modell	R 25 ECO	
Technische Daten		
Bohrleistung in Stahl	mm	25
Gewindeschneidleistung	M	M20
Drehzahlstufen / -bereich	UpM	4 / 130 - 1.800
Pinolenhub	mm	130
T-Nutbreite	mm	M14
Bohrtischhub	mm	870
Spindelausladung	mm	255
Bohrtisch drehbar	°	± 360
Pinolenabstand Tisch	mm	0-730
Bohrtischfläche	mm	500x400
Motorleistung	W	650 (1-stufig)
Netzanschluss	V/Hz	400/50-60
Gewicht	kg	185
Bestelldaten		
Bestellnummer	81010	
Statt-UVP exkl. MwSt.	2.948,00	
UVP exkl. MwSt.	2.775,00	
UVP inkl. 20% MwSt.	3.330,00	

PREMIUM Highspeed Bohrmaschinen Serie PGM



RABATT
-10%

- > Elektronische Spindelbremse
- > Vario Antrieb auf 5 Stufen für ein höheres Drehmoment an der Spindel
- > Elektronischer Geschwindigkeitsregler
- > Rechts- und Linkslauf
- > Bearbeitete Grundplatte
- > Ergonomische Anordnung der Bedienelemente
- > Schwenkbarer Schraubstocktisch

Modelle	V22E PGM	V25E PGM	F28 PGM
Technische Daten			
Bohrleistung in Stahl	mm 22	25	30
Gewindeschneidleistung	M M14	M16	M16
Spindelaufnahme	MK MK2	MK3	MK3
Drehzahlbereich	UpM 270 - 4.200	98 - 3.440	250 - 2.150
Drehzahlstufen	- variabel	variabel	variabel
Pinolenhub	mm 90	100	100
Säulendurchmesser	mm 98	98	98
T-Nutbreite	mm M16	M16	M16
Gewicht	kg 90	185	195
Spindelausladung	mm 201	203	205
Pinolenabstand Tisch	mm 38 - 465	155 - 830	80 - 775
Motorleistung	W 750	750	1.100
Netzanschluss	V/Hz 220/50-60	220/50-60	400/50-60
Bestelldaten			
Bestellnummer	81031	81032	81033
Statt-UVp exkl. MwSt.	3.240,00	4.395,00	4.865,00
UVp exkl. MwSt.	2.912,00	3.940,00	4.375,00
UVp inkl. 20% MwSt.	3.494,40	4.728,00	5.250,00



Magnet-Kernbohrmaschinen Serie COREMAG

RABATT BIS
-22%

Die COREMAG Kernbohrmaschinen von ELMAG sind die neuen High-Performer am Kernbohrsektor. Ergonomisches Handling und modernstes Design, gepaart mit den neuesten technischen Standards zeichnen diese neuen Modelle aus.

- > 3 verschiedene Modelle mit 1 und 2 Drehzahlstufen
- > Kompakte Bauweise, lange Lebensdauer
- > Einfache Bedienung, leicht und kraftvoll

Produktvideo:



Modelle	COREMAG 35	COREMAG 35/2	COREMAG 50/2
Technische Daten			
Kernbohrleistung	mm 12-35	12-35	12-50
Kernbohrtiefe	mm 50	50	50
Vollbohrleistung Ø x l	mm 18x140	18x140	20x200
Aufnahme	- Weldon 19	Weldon 19	Weldon 19
Drehzahlbereich	UpM 650	550/750	250/550
Drehzahlstufen	- 1	2	2
Hub	mm 140	140	170
Magnethaltkraft	N 7.500	7.500	14.000
Motorleistung	W 1.050	1.050	1.600
Abmessungen	mm 390x226x350	390x226x350	405x227x406
Gewicht	kg 14,5	15,5	18
Bestelldaten			
Bestellnummer	61791	61792	61793
Statt-UVp exkl. MwSt.	769,00	885,00	1.260,00
UVp exkl. MwSt.	599,00	706,00	999,00
UVp inkl. 20% MwSt.	718,80	847,20	1.198,80



COREMAG 50/2

Optionales Zubehör	Bestellnummer	Statt-UVp exkl. MwSt.	UVp exkl. MwSt.	UVp inkl. 20% MwSt.
ELMAG-Schneidölspray 350 ml	78082	12,50	6,50	7,80
HSS-Kernbohrer-Set 7-teilig	62025	135,00	110,00	132,00





SUPERTURN 550/125 Vario

**Universal-Drehmaschinen
Serie SUPERTURN**

**RABATT BIS
-26%**

- > Stufenlos einstellbare Drehzahlregelung
- > Digitale Drehzahlanzeige & Nullspannungsauslöser
- > Dreibacken-Drehfutter ø 100 bzw. 125 mm, zentr.
- > Körnerspitze MK 2 & MK 3 bzw. MK 4
- > Drehfutterschutz mit Sicherheitsschalter
- > Spänewanne / Spritzwand

Modelle		SUPERTURN 300/90 Vario	SUPERTURN 550/125 Vario	SUPERTURN 700/140 Vario
Technische Daten				
Spitzenweite	mm	300	550	700
Spitzenhöhe	mm	90	125	140
Dreh-Ø über Bett / Schlitten	mm	180 / 120	250 / 145	280 / 165
Spindelbohrung	mm	20	26	26
Drehzahlbereich, stufenlos	UpM	50 - 2.500	50 - 2.000	50 - 2.500
Motorleistung	W / V	450 / 230	750 / 230	1.000 / 230
Gewicht	kg	60	120	190
Bestelldaten				
Bestellnummer		88110	88111	88112
Statt-UVP exkl. MwSt.		1.855,00	3.085,00	4.000,00
UVP exkl. MwSt.		1.375,00	2.310,00	2.990,00
UVP inkl. 20% MwSt.		1.650,00	2.772,00	3.588,00

**Gehrungs-Bandsägemaschinen
Serie CY**

**RABATT
-10%**



CY 260-2G

- > Gehrung 0-60° exakt und einfach einstellbar
- > Stufenlos einstellbarer Hydraulik-Absenkzylinder
- > Ergo-Bedienhebel auch für manuellem Betrieb
- > Verstellbare Sägebandführung für präzise Schnitte
- > Inkl. Kühlmiteleinrichtung sowie Schnellspannschraubstock für Serienschnitte
- > 400 V Elektromotor, 0,75 bzw. 1,1 kW
- > Zentrales Bedienpanel
- > Inkl. Sägeband 2.110x20x0,9 mm (CY 210), 2.450x27x0,9 mm (CY 260)

Modelle	Schnittbereich 90°, mm		Schnittbereich 45°, mm		Schnittbereich 60°, mm		Schnittgeschwindigkeit m/min	Bestellnummer	Statt-UVP exkl. MwSt.	UVP exkl. MwSt.	UVP inkl. 20% MwSt.
	rund	rechteckig	rund	rechteckig	rund	quadr.					
CY 210-2GN	170	185x170	130	130x130	75	75x75	40/80	78106	3.075,00	2.780,00	3.336,00
CY 260-2G	230	245x160	150	200x140	90	85x85	36/72	78107	4.095,00	3.700,00	4.440,00

Metall-Kreissägemaschine

TKS 355 | elmag.at/78309

Dry Cutter ermöglichen den kühlmittelfreien Zuschnitt von Rohren und Profilen aus Stahl, NE-Metallen sowie von Kunst- und Verbundwerkstoffen.

- > Seit Jahrzehnten bewährte, langlebige Technik und überdurchschnittlich starker 2,2 kW Antrieb
- > Massive Gusskonstruktion, präziser Gehrungsschnitt 0-45°
- > Praktisches Schnellspannsystem & ergonomischer Handgriff
- > Ausziehbare Spänelade & einstellbarer Tiefenanschlag
- > Einfache Sägeblatt-Montage durch Spindelfixierung und Transportarretierung
- > **Inkl. EVOLUTION PRO HM Sägeblatt 90 GZ**

Modell	TKS 355	
Schnittbereich max.	mm	180x95
Sägeblatt-Außendurchmesser	mm	355
Sägeblatt-Innendurchmesser	mm	25,4
Schnittwinkel (Schraubstock)	°	0-45
Drehzahl	UpM	1.300
Motorleistung	W	2.200
Netzspannung/-frequenz	V/Hz	230/50
Gewicht	kg	25
Bestellnummer	78309	
Statt-UVP exkl. MwSt.	894,00	
UVP exkl. MwSt.	760,00	
UVP inkl. 20% MwSt.	912,00	



RABATT BIS
-30%

Produktvideo:



ELMAG Sägeblatt	Bestellnummer	Statt-UVP exkl. MwSt.	UVP exkl. MwSt.	UVP inkl. 20% MwSt.
Evolution PRO HM 355x2,2x25,4 - 90Z	78376	273,00	190,00	228,00

Kombischleifmaschine

KSM 150/686 | elmag.at/61090

- > Kombi-Schleifmaschine für den vielfältigen Einsatz.
- > Formen - Umschleifen - Schärfen

Modell	KSM 150/686	
Schleifscheibe Ø / Breite / Bohrung	mm	150 / 20 / 12,7
Schleifgeschwindigkeit	m/s	23,4
Schleifbandgeschwindigkeit	m/s	15,4
Schleifbandbreite / -länge	mm	50 / 686
Planschleiffläche	mm	285x50
Drehzahl	UpM	2.980
Antrieb Motorleistung	W	250
Netzspannung/-frequenz	V/Hz	230/50-60
Gewicht	kg	7
Bestellnummer	61090	
Statt-UVP exkl. MwSt.	81,50	
UVP exkl. MwSt.	65,00	
UVP inkl. 20% MwSt.	78,00	



RABATT
-20%

Profi-Doppelschleifmaschine

DS150 TS | elmag.at/61091

Doppelschleifmaschine mit Schleifscheiben-Ø 150 mm und moderatem 230 V- Antrieb, Motorleistung 450 W. Mit Korngröße 80/100 für Feinschliff und präzises Schärfen.

Modell	DS150 TS	
Technische Daten		
Schleifscheibe links Ø / Breite / Bohrung	mm	150 / 20 / 25
Schleifscheibe rechts Ø / Breite / Bohrung	mm	150 / 40 / 25
Drehzahl	UpM	2.850
Antrieb Motorleistung	W	450
Netzspannung/-frequenz	V/Hz	230/50-60
Gewicht	kg	14,5
Bestelldaten		
Bestellnummer	61091	
Statt-UVP exkl. MwSt.	476,40	
UVP exkl. MwSt.	325,00	
UVP inkl. 20% MwSt.	390,00	



RABATT
-18%

**SEHR LEISE
UND STAUBARM**



Steinbandsägen

STBS 650 | elmag.at/64651

**RABATT BIS
-12%**

Die Steinbandsägen der Serie STBS sind speziell für den Einsatz auf Baustellen konzipiert. Im Trockenschnitt sind sie geeignet für die exakte Bearbeitung von Materialien wie Porenbeton, Ziegel, Leichtporoton, Blähton und Holz aber auch für Dämmplatten wie Styropor und Styrodur.

- > Anschlussstutzen für Staubabsaugung vorhanden
- > Sägebandspannung mit Handrad einfach und optimal einstellbar
- > Inklusive Staplertaschen und Hebeöse



**Winkel- und Gehrungs-
anschlag im Set enthalten**



Sägebandführung

Modelle	Schnittleistung			Sägeband- abmessung	Elektromotor				Bestell- nummer	Statt-UVP exkl. MwSt.	UVP exkl. MwSt.	UVP inkl. 20% MwSt.
	Höhe	Länge	Winkel		Nenn- leistung	Spannung/ Frequenz	Gew.					
	mm	mm	°		kW	V/Hz	kg					
STBS-500	500	660	0 - 45	3.850 x 27	1,85	230/50	203	64650	3.795,00	3.615,00	4.338,00	
STBS-650	650	660	0 - 45	4.120 x 34	1,85	230/50	207	64651	3.995,00	3.850,00	4.620,00	

Steintrennmaschinen

SUPREME 120S - SET | elmag.at/61122

SUPREME 150S - SET | elmag.at/61123

Präzisions-Brückensäge für den professionellen Einsatz. Baustellenmaschine für Granit- und Marmorplatten, Ziegel, Naturstein, Betonblöcke, Keramik, Fliesen und Feinsteinzeug.

- > **Inkl. Universal-DiaProfi UNI - Diamantscheibe Ø 300 mm**
- > Umfangreiches Zubehör auf Anfrage erhältlich
Zusatztisch, Befestigungsklemmen, Front-Handgriff, Handgriff beim Motor (zum Eintauchen), Längsanschlag, Motor 2,2 kW (400 Volt)
- > **Inkl. Radsatz und Laserschnittanzeige**



Modelle	Schnittleistung		Diamanttrennscheibe		Elektromotor				Bestell- nummer	Statt-UVP exkl. MwSt.	UVP exkl. MwSt.	UVP inkl. 20% MwSt.
	Tiefe	Länge	Scheibe	Winkel	Nenn- leistung	Spannung/ Frequenz	Gew.					
	mm	mm	mm	mm	kW	V/Hz	kg					
SUPREME 120 S-SET	85	1.200	300	25,4	2,2	230/50	86	61122	2.545,00	2.340,00	2.808,00	
SUPREME 150 S-SET	85	1.500	300	25,4	2,2	230/50	92	61123	2.690,00	2.485,00	2.982,00	

Rüttelplatten

Serie PCB

Die Rüttelplatten der PC- Serie sind für jegliche Arten der Bodenbearbeitungen ausgelegt. Jeder Garten- und Landschaftsbauer sowie jede Baustelle wird mit dieser Maschinenserie bedient.

- > Perfekte Verdichter für die verschiedensten Einsatzbereiche
- > Hohe Verdichtung kombiniert mit einfacher Bedienung, GX160 Honda-Benzinmotor
- > Geeignet für die Verdichtung von granularem und gemischtem Material, sowie warmen / kaltem Asphalt oder Betonstein

> **Inkl. Radsatz**



PCB-16

Modelle	Zentrifugal- kraft	Max. Geschwindigkeit	Flächen- verdichtung	Leistung	Platten- größe	Vibrations- frequenz	Gew.	Bestell- nummer	Statt-UV exkl. MwSt.	UVP exkl. MwSt.	UVP inkl. 20% MwSt.
	kN	m/min	m ² /h	PS	mm	Hz	kg				
PCB12-35-HONDA	12	26	546	5	350x550	93	75	63008	1.325,00	1.190,00	1.428,00
PCB14-40-HONDA	14	26	625	5	400x550	93	80	63002	1.380,00	1.240,00	1.488,00
PCB16-40-HONDA	16	26	625	5	400x550	93	83	63004	1.430,00	1.295,00	1.554,00
PCB16-50-HONDA	16	26	780	5	500x500	93	89	63005	1.480,00	1.345,00	1.614,00
PCB20-50-HONDA	20	24	720	5	500x634	93	97	63006	1.555,00	1.595,00	1.914,00

Hochfrequenz-Flaschenrüttler

Serie HFFR

Die Hochfrequenz-Flaschenrüttler mit integr. Frequenzumrichter überzeugen durch ihre kompakte Bauweise und bilden somit eine Einheit. Bestehend aus Rüttler, Schutzschlauch, Schalergehäuse und Anschlusskabel mit Schuko-Stecker. Die sehr hohe Verdichtungsleistung garantiert hohe Ausfallsicherheit.



Modelle	Flaschen-Ø	Schlauchlänge	Kopflänge	Verdichtungs- leistung	Frequenz	Lautstärke	Gewicht	Bestell- nummer	UVP exkl. MwSt.	UVP inkl. 20% MwSt.
	mm	m	mm	m ² /h	Hz	dB(A)	kg			
HFFR 38/5	38	5	404	20	12.000	70	14,5	64670	995,00	1.194,00
HFFR 50/5	50	5	468	40	12.000	76	20	64671	995,00	1.194,00
HFFR 59/5	59	5	499	45	12.000	79	22,8	64672	995,00	1.194,00

Ziegelschneidmaschinen

ZSM-L 890/700 - SET | elmag.at/61375

ZSM-XL 890/700 - SET | elmag.at/61376

Robuster Aufbau mit Direktantrieb für den Bausektor. Geeignet für das Schneiden von Ziegel, Poroton, Marmor und allgemeines Baustellenmaterial. Schnitttiefe über Schnellarretierung einfach zum einstellen.

- > Inkl. Radsatz, Transporthacken und Wasserpumpe
 - > Hochgelagerter Schneidstisch für optimale Kontrolle
 - > Leicht beweglicher Schlitten auf Stahlrollen mit Präzisionskugellagern
- > **Inkl. Diamanttrennscheibe Ø 700 mm für universellen Einsatz**



ZSM-XL 890/700 - SET

Modelle	Schnittleistung		Diamanttrennscheibe		Elektromotor		Gew.	Bestell- nummer	Statt-UV exkl. MwSt.	UVP exkl. MwSt.	UVP inkl. 20% MwSt.
	Tiefe	Länge	mm	mm	Nenn- leistung	Spannung/ Frequenz					
	mm	mm	mm	mm	kW	V/Hz					
ZSM-L 890/700 - SET	250	400	700	30	4	400/50	135	61375	3.220,00	2.935,00	3.522,00
ZSM-XL 890/700 - SET	250	520	700	30	4	400/50	140	61376	3.535,00	3.225,00	3.870,00



MwSt. auf PV-Anlagen ab 2024

- > Seit 1.1.2024 sind Photovoltaik-Anlagen und Balkonkraftwerke sowie Stromspeicher + Zubehör Mehrwertsteuer befreit!
- > Mehr Informationen und Voraussetzungen finden Sie unter elmag.at/steuerfrei

Tragbare Powerstation ENERGY 600 - 2400

Für eine netzunabhängige Strom- sowie Notstromversorgung. Vielseitige Einsatzmöglichkeiten: Elektrowerkzeuge, Ladegeräte, Notebook, Kühlschrank. Egal ob beim Camping, auf Festivals, als Stromquelle für Verkaufsstände oder auch als autarke Notstromlösung.

ELMAG Powerstations - Komfortable Vorsorge für Stromausfälle - Betrieb in der Wohnung und lange Lagerfähigkeit ohne nennenswerte Eigenentladung.

Wartungsfrei, superleise, keine Abgase

- > Lithium-Eisenphosphat Akku (LIFEPO4) für höchste Sicherheit. Langlebigkeit und hohe Zyklenfestigkeit > 2500 Zyklen
- > Intelligentes Batteriemanagementsystem mit umfangreichen Schutzfunktionen gegen Unterspannung, Überspannung, Überhitzung, Kurzschluß und Überladung
- > Umfangreiche Anschlussmöglichkeiten: Schuko 230 V, Schuko 12V DC, USB-A, USB-C usw.
- > Digitaldisplay mit detaillierter Zustandsüberwachung, integrierter Solarladeregler MPPT
- > 3 Ladeoptionen: Solar, 230V und 12V, gleichzeitiges Laden und Entladen möglich
- > Integrierte LED Beleuchtung mit SOS Funktion



RABATT BIS -29%

Tragbare Powerstation	Dauerleistung	Max. Leistung	Batterie		Max. Ladeleistung	Gew.	Bestellnummer	Statt-UVp exkl. MwSt.	UVp exkl. MwSt.	UVp inkl. 20% MwSt.	MwSt.
	230 Volt 1-phasig	Watt	Type	Kapazität Wh							
ENERGY 600	600	1000	LIFEPO4	595	reiner Sinus	100 W	7	52901	595,00	430,00	516,00
ENERGY 1200	1200	3600	LIFEPO4	992	reiner Sinus	200 W	11	52902	1.075,00	760,00	912,00
ENERGY 1800	1800	4000	LIFEPO4	1480	reiner Sinus	400 W	15	52903	1.475,00	1.040,00	1.248,00
ENERGY 2400	2400	5000	LIFEPO4	2232	reiner Sinus	400 W	25	52904	2.125,00	1.500,00	1.800,00

Nutzen Sie die Kraft der Sonne!

Solargenerator-Set

- > SET beinhalten je eine Powerstation ENERGY + passendes Solarpanel
- > Befestigungspunkte für horizontale/vertikale Montage
- > Kompaktes Solarpanel, mit integrierten Stützfüßen auch für Bodenaufstellung
- > SOLAR 100 = 1 Panel mit 100 Watt, SOLAR 220 = 1 Panel mit 220 Watt
- > SOLAR 100 DUO / SOLAR 220 DUO = 2 Paneele kombiniert, mehr Ladeleistung

RABATT BIS -28%



Set	Bestellnummer	Statt-UVp exkl. MwSt.	UVp exkl. MwSt.	UVp inkl. 20% MwSt.	MwSt.
ENERGY 600 + SOLAR 100	00401	840,00	610,00	732,00	
ENERGY 1200 + SOLAR 100 DUO	00402	1.570,00	1.130,00	1.356,00	
ENERGY 1800 + SOLAR 220	00403	1.960,00	1.410,00	1.692,00	
ENERGY 2400 + SOLAR 220 DUO	00404	3.090,00	2.240,00	2.688,00	

Solarpanel für ENERGY 600 - 2400 SOLAR 100 | SOLAR 220



SOLAR 220

Solarpanel	Leistung Watt	Bestellnummer	Statt-UVp exkl. MwSt.	UVp exkl. MwSt.	UVp inkl. 20% MwSt.
SOLAR 100	100	52951	245,00	190,00	228,00
SOLAR 100 DUO	2 x 100	52952	495,00	380,00	456,00
SOLAR 220	220	52953	485,00	370,00	444,00
SOLAR 220 DUO	2 x 220	52954	965,00	740,00	888,00

Inverter-Stromerzeuger

SEBSS 2000Wi | elmag.at/53045

- > Extra leise, ECO-Automatik, Parallelbetrieb, Sinuswelle
- > Leistung: max. 2,1 kVA bzw. 1,8 kVA kont.
- > 2 Schuko-Steckdosen 230 V, USB Anschluss, 12 Volt Ladeanschlüsse
- > Original YAMAHA 4-Takt-Benzinmotor - Stage V
- > Nur 58 - 68 db(A) @ 7m
- > Abschaltautomatik bei Ölmenge
- > Superleicht - nur 22 kg

Besonders leicht und leise

STATTPREIS EXKL. MWST. ~~1.295,-~~
RABATT -36%
830,-
 UVP INKL. 20% MWST. 996,-



Inverter-Stromerzeuger

SEBSS 3000Wi | elmag.at/53046

- > Extra leise, ECO-Automatik, Parallelbetrieb, Sinuswelle
- > Zuverlässiger und leichtgängiger Handstart
- > LCD-Display für Leistung, Spannung, usw.
- > Leistung: max. 3,0 kVA bzw. 2,6 kVA kont.
- > 2 Schuko-Steckdosen 230 V, USB Anschluss, 12 Volt Ladeanschlüsse
- > Original YAMAHA 4-Takt-Benzinmotor - Stage V
- > Nur 61 - 71 db(A) @ 7m
- > Abschaltautomatik bei Ölmenge
- > Nur 41 kg, integriertes Fahrwerk

Kräftig und leise

STATTPREIS EXKL. MWST. ~~1.740,-~~
RABATT -38%
1.080,-
 UVP INKL. 20% MWST. 1.296,-



Benzin-Stromerzeuger - Notstrom für Ihr Einfamilienhaus

SEB 7500WD-AVR | elmag.at/53196

SEB 7500WDE-AVR | elmag.at/53197

Hohe 1-phasige Leistung, sowie erhöhte Schiefastfähigkeit für 230 Volt und 400 Volt Verbraucher. Ideal für Notstromversorgung durch AVR-Regelung.

- > Leistung max. 8 kVA bei 400 V, 3,8 kVA bei 230 V
- > **Ideal auch als Notstromversorgung aufgrund 3-phasiger elektronischer AVR-Regelung.**
- > **50 % mehr Schiefastfähigkeit als vergleichbare Geräte!**
- > Abschaltautomatik bei Ölmenge
- > Original HONDA GX390 Benzinmotor luftgekühlt, Handstart - Stage V
- > Steckdose: 1x 230 V, 1x 400 V, 72 dB(A) @ 7m
- > SEB 7500WDE-AVR inkl. Elektrostart-System und wartungsfreier Startbatterie

Unser Top-Seller!

STATTPREIS ~~2.955,-~~
-33%
1.980,-
 UVP INKL. 20% MWST. 2.376,-

STATTPREIS ~~3.720,-~~
-20%
2.990,-
 UVP INKL. 20% MWST. 3.588,-



Benzin-Stromerzeuger - ideal für Notstrom auch von Wärmepumpen

SEB 16000WDE-AVR | elmag.at/53199

SEB 18000WDE-AVR | elmag.at/53194

- > Leistung max. 16 bzw. 17,5 kVA bei 400 V, 5,8 kVA bei 230 V
- > **Ideal auch als Notstromversorgung aufgrund 3-phasiger elektronischer AVR-Regelung.**
- > **50 % mehr Schiefastfähigkeit als vergleichbare Geräte!**
- > 20 Liter Tank, 5 bzw. 5,6 l/h Verbrauch (bei 75 % Last) - Wechseltanksystem
- > Original HONDA GX 690 bzw. HONDA iGX 800 Benzinmotor luftgekühlt - Stage V
- > Steckdose: 1x 230 V, 1x 400 V
- > Elektrostart, 75 dB(A) auf 7 m
- > Inkl. Betriebsstundenzähler, Leerlaufautomatik & thermisch magnetischen Schutzschalter
- > Inkl. Elektrostart-System und wartungsfreier Batterie

Wärmepumpentauglich

STATTPREIS ~~5.570,-~~
-26%
4.100,-
 UVP INKL. 20% MWST. 4.920,-

STATTPREIS ~~6.440,-~~
-15%
5.450,-
 UVP INKL. 20% MWST. 6.540,-



SEB 16000WDE-AVR



Qualität supergünstig

Benzin-Stromerzeuger

SEB 3300W | elmag.at/53102

SEB 3300W-AVR | elmag.at/53190

STATTPREIS ~~1.035,-~~ **-31%** **710,-**
UVP INKL. 20% MWST. 852,-

STATTPREIS ~~1.335,-~~ **-27%** **970,-**
UVP INKL. 20% MWST. 1.164,-

- > Leistung: max. 3 kVA, 2,7 kVA kont.
- > Original HONDA 4-Takt-Benzinmotor luftgekühlt - Stage V
- > Synchrongenerator
- > Einfaches Handling - Handstart, 2 Schuko-Steckdosen 230 V
- > Thermischer Schutzschalter mit Abschaltung bei Überlast
- > **SEB 3300W-AVR inkl. elektronischer Spannungsregelung (AVR) für empfindliche Verbraucher**

Benzin-Stromerzeuger

SEB 4100W | elmag.at/53103

SEB 4100W-AVR | elmag.at/53191

STATTPREIS ~~1.470,-~~ **-32%** **1.000,-**
UVP INKL. 20% MWST. 1.200,-

STATTPREIS ~~1.775,-~~ **-27%** **1.290,-**
UVP INKL. 20% MWST. 1.548,-

- > Leistung: max. 4 kVA, bzw. 3,6 kVA kont.
- > Original HONDA 4-Takt-Benzinmotor luftgekühlt - Stage V
- > Synchrongenerator
- > Einfaches Handling - Handstart, 2 Schuko-Steckdosen 230 V
- > Thermischer Schutzschalter mit Abschaltung bei Überlast
- > **SEB 4100W-AVR inkl. elektronischer Spannungsregelung (AVR) für empfindliche Verbraucher**



Günstiges Baustellengerät

Benzin-Stromerzeuger - für lange Laufzeiten

SEBS 7500WD/25-AVR | elmag.at/53152

SEBS 7500WDE/25-AVR | elmag.at/53153

STATTPREIS ~~3.690,-~~ **-12%** **3.250,-**
UVP INKL. 20% MWST. 3.900,-

STATTPREIS ~~4.375,-~~ **-16%** **3.690,-**
UVP INKL. 20% MWST. 4.428,-

Hohe 1-phasige Leistung, sowie erhöhte Schiefastfähigkeit für 230 Volt und 400 Volt Verbraucher. Ideal für Notstromversorgung durch AVR-Regelung.

- > Leistung max. 8 kVA bei 400 V, 3,4 kVA bei 230 V
- > Großer 25-Liter-Tank für lange Laufzeit
- > **Ideal auch als Notstromversorgung aufgrund 3-phasiger elektronischer AVR-Regelung**
- > **50 % mehr Schiefastfähigkeit als vergleichbare Geräte**
- > Original HONDA GX390 Benzinmotor luftgekühlt - Stage V
- > Handstart, 72 dB(A) @ 7m, Steckdose: 1x 230 V, 1x 400 V
- > Abschaltautomatik bei Ölmenge, Stundenzähler, Voltmeter, TM-SS
- > SEB 7500WDE-AVR inkl. Elektrostart-System und wartungsfreier Startbatterie



Großtank

Benzin-Stromerzeuger - super-schallgedämmt Serie SEBSS

RABATT BIS **-15%**

Technisch perfekt und elegant präsentieren sich die super-schallgedämmten SEBSS-Modelle. Mit nur 62-69 dB(A) gehören sie zu den leisesten, benzinbetriebenen Stromerzeugern. Sie versorgen Almhütten, Baustellen, Bühnen und Zelte, Verkaufsstände und Wochenendhäuser, kommen als mobile Nothelfer mit der Feuerwehr und schützen als Notstromaggregate wichtige private, gewerbliche, landwirtschaftliche und kommunale Einrichtungen.

- > **Inkl. elektronischer Spannungsregelung (AVR) für empfindliche Verbraucher**
- > Original HONDA GX390 Benzinmotor luftgekühlt, nur 62-69 dB(A)
- > Mit Steuermodul DSE 3110 für automatische Motor- & Generatorüberwachung
- > Abschaltautomatik bei Übertemperatur und Ölmenge
- > **Erweiterbar zur automatischen Notstromversorgung**



Super leise

Modelle	400 Volt		230 Volt			Benzinmotor - 3000 UpM - 50 Hz - luftgekühlt - Stage 5										Schallpegel LWA dB(A) @ 7m	Bestell- nummer	Statt-UVP exkl. MwSt.	UVP exkl. MwSt.	UVP inkl. 20% MwSt.
	3-phasig		1-phasig			Type	Leistung	Hubr.	Zyl.	Tank	Verbr.	Laufz.	Gew.							
	kVA max.	kVA kont.	A	kVA max.	kVA kont.	A	HONDA	kW	ccm	l	l/h 75%Last	h 75%Last	kg							
SEBSS 6500WDE-AVR	7	6,5	9,4	2,5	2,3	10	GX 390	8,2	389	1	20	2,4	8,3	150	87	62	53144	7.925,00	6.750,00	8.100,00
SEBSS 12000WDE-AVR	12	10	14,4	4	3,7	16	GX 630	14	688	2	20	4,2	4,8	204	91	66	53147	9.315,00	8.250,00	9.900,00
SEBSS 15000WDE-AVR	15	12,5	18	6	5,4	23	GX 690	15	688	2	20	5	4	224	94	69	53148	10.770,00	9.500,00	11.400,00

Diesel-Stromerzeuger - Notstrom für Ihr Einfamilienhaus Serie SED 7000WD(E)-AVR

Die Geräte der Serie SED sind oft verwendete 400/230 Volt-Rahmengeräte mit ausreichend Leistung für Bau und Landwirtschaft. Ideal auch als Notstromversorgung aufgrund AVR-Regelung und erhöhter Schiefastfähigkeit.

HATZ Viertakt-Dieselmotor erfüllt bereits die Abgasnorm EU Stage V.

- > Synchrongenerator mit AVR-Regelung – ideal für empfindliche Verbraucher
- > Thermischer Schutzschalter mit Abschaltung bei Überlast
- > WD: Handstart mittels Seilzugstarter
WDE: Elektrostart inkl. Batterie
- > **Inkl. Magneto-Stopp für elektrische Motorabstellung sowie automatischer Abstellung bei niedrigem Öldruck bei E-Startversion**

Diesel-Power

Ideal auch als Notstromversorgung aufgrund 3-phasiger elektronischer AVR-Regelung
50 % mehr Schiefastfähigkeit als vergleichbare Geräte



RABATT BIS
-20%

Diesel-Stromerzeuger - Notstrom für Ihr Einfamilienhaus SED 13500WDE-AVR

Die Geräte der Serie SED sind oft verwendete 400/230 Volt-Rahmengeräte mit ausreichend Leistung für Bau und Landwirtschaft. Ideal auch als Notstromversorgung aufgrund AVR-Regelung und erhöhter Schiefastfähigkeit. Viele Anwendungsmöglichkeiten dank Wechseltanksystem, inkl. Multifunktionsanzeige

Inkl. leistungsstarken Kohler/Lomb. 25LD 425 Motor.

- > Synchrongenerator mit AVR-Regelung – ideal für empfindliche Verbraucher
- > Thermischer Schutzschalter mit Abschaltung bei Überlast
- > WDE: Elektrostart inkl. Batterie
- > **Inkl. Magneto-Stopp für elektrische Motorabstellung sowie automatischer Abstellung bei niedrigem Öldruck bei E-Startversion**



RABATT
-14%

Modelle	400 Volt			230 Volt			Dieselmotor - 3000 UpM - 50 Hz - luftgekühlt							Schallpegel dB(A)@ 7m	Bestell- nummer	Statt-UV exkl. MwSt.	UV exkl. MwSt.	UV inkl. 20% MwSt.
	3-phasig			1-phasig			Type	Stage	Leistung kW	Tank l	Verbr. l/h 75%Last	Laufz. h 75%Last	Gew. kg					
	kVA max.	kVA kont.	A	kVA max.	kVA kont.	A												
SED 7000WD-AVR	7	6,5	9,4	3,8	3,4	14,4	Hatz 1B40	5	7,1	5	1,9	2,6	95	83	53210	5.150,00	4.450,00	5.340,00
SED 7000WDE-AVR	7	6,5	9,4	3,8	3,4	14,4	Hatz 1B40	5	7,1	5	1,9	2,6	110	83	53211	6.420,00	5.650,00	6.780,00
SED 13500WDE-AVR	13,5	12,7	18	5	4,6	20	Kohler/Lomb. 25LD 425	-	13	20	3	6,7	167	85	53236	7.495,00	6.490,00	7.788,00

Diesel-Stromerzeuger mit Super-Schalldämmung SEDSS 7000WDE-AVR

Die flüsterleisen SEDSS-Modelle sind aufgrund ihrer langen Laufzeit und des geringen Dieselverbrauchs oft die erste Wahl zur stationären Notstromversorgung von Privathäusern. Sie eignen sich für den Einbau in Kundendienstfahrzeuge, Energiecontainer und Wohnmobile und bilden so das Kernstück fahrbarer Werkstätten oder von Versorgungssystemen.

- > Original Hatz Viertakt-Dieselmotor luftgekühlt
- > Praktischer Wechseltank mit großem Tankvolumen
- > Einfaches Handling - Elektrostart-System mit wartungsfreier Startbatterie
- > Magneto-Stopp-System für Start-Stopp-Automatik
- > Abschaltautomatik bei Übertemperatur und niedrigem Öldruck
- > Mit Steuermodul DSE 3110 für automatische Motor- & Generatorüberwachung
- > sowie Fernstart/Stopp über potentialfreien Kontakt
- > **Inkl. elektronischer Spannungsregelung (AVR) für empfindliche Verbraucher**
- > **Erweiterbar zur automatischen Notstromversorgung**



RABATT
-20%

Super leise

Modelle	400 Volt			230 Volt			Dieselmotor - 3000 UpM - 50 Hz - luftgekühlt							Gew. kg	Schallpegel LWA dB(A) @ 7m	Bestell- nummer	Statt-UV exkl. MwSt.	UV exkl. MwSt.	UV inkl. 20% MwSt.		
	3-phasig			1-phasig			Type	Stage	Leistung kW	Hubr. ccm	Zyl.	Tank l	Verbr. l/h 75%Last							Laufz. h 75%Last	
	kVA max.	kVA kont.	A	kVA max.	kVA kont.	A															
SEDSS 7000WDE-AVR	7	6,5	9,4	3,8	3,4	14,4	Hatz 1B40	5	7,1	462	1	20	1,9	10,5	200	91	66	53226	11.815,00	9.500,00	11.400,00



SEDSS 243 WDE

Diesel-Stromerzeuger mit Super-Schalldämmung
Serie SEDSS

RABATT BIS
-10%

Niedrige Verbrauchs- und Schallpegelwerte, lange Laufzeit und Lebensdauer - die wassergekühlten SEDSS-Modelle gehören zu den erfolgreichsten Dieselaggregaten. Sie sichern die Infrastruktur öffentlicher Gebäude, Gewerbe- und Landwirtschaftsbetriebe, versorgen abgelegene Objekte wie Almbetriebe und Schihütten und begleiten Serviceteams, Bau- und Hilfstrupps - der „richtige“ Strom ist stets mit dabei.

- > Original Kubota Viertakt-Dieselmotor mit 3.000 UpM
- > Wasserkühlung, groß dimensioniertes Kühlersystem
- > AVR-Regelung ideal für elektronische Verbraucher, Spannungsdiff. max. ±1%
- > Digitales Bedienpanel DSE 4520 für man. Start, Automatik- & Fernstart
- > Umfangreiches Steckdosenpanel
- > FI-Schutzschalter 30 mA für Steckdosen
- > Direkter Leistungsabgang für Gebäude-Notstromversorgung - innenliegend
- > Mit Fernstartanschluss für automatischem Start mittels potentialfreien Kontakt
- > Hebevorrichtung serienmäßig!
- > **NEU: Version V2 inkl. Erhaltungsladegerät und 32 A-1h Steckdose für Gebäudeeinspeisung auf der Geräterückseite sowie passenden Stecker**

Modelle	400 Volt			230 Volt			Dieselmotor - 3000 UpM - 50 Hz - wassergekühlt							Schallpegel		Bestellnummer	Statt-UVP exkl. MwSt.	UVP exkl. MwSt.	UVP inkl. 20% MwSt.
	3-phasig			1-phasig			Type		Leistung kW	Tank l	Verbr. l/h 75%Last	Laufz. h 75%Last	Gew. kg	LWA	dB(A) @ 7m				
	kVA max.	kVA kont.	A	kVA max.	kVA kont.	A	KUBOTA	Stage											
SEDSS 113WDE	11	10	14,4	3,8	3,4	14,4	D722	5	11,3	58	2,5	23,2	345	92	67	53453	15.190,00	13.650,00	16.380,00
SEDSS 113WDE-V2	11	10	14,4	3,8	3,4	14,4	D722	5	11,3	58	2,5	23,2	345	92	67	00751	15.595,00	14.000,00	16.800,00
SEDSS 133WDE	13,5	12	17	5	4,6	20	D902	5	14	58	3,3	17,6	360	96	71	53467	15.975,00	14.350,00	17.220,00
SEDSS 133WDE-V2	13,5	12	17	5	4,6	20	D902	5	14	58	3,3	17,6	360	96	71	00752	16.395,00	14.750,00	17.700,00
SEDSS 183WDE	18	17	25	6,8	6,2	27	D1105	5	17	63	3,9	16,2	450	96	71	53459	17.570,00	15.800,00	18.960,00
SEDSS 183WDE-V2	18	17	25	6,8	6,2	27	D1105	5	17	63	3,9	16,2	450	96	71	00753	17.990,00	16.200,00	19.440,00
SEDSS 243WDE	24	23	33	8,8	8	35	V1505	-1)	27	73	5	14,6	572	96	71	53461	20.490,00	18.450,00	22.140,00
SEDSS 243WDE-V2	24	23	33	8,8	8	35	V1505	-1)	27	73	5	14,6	572	96	71	00754	20.910,00	18.800,00	22.560,00

1) Nur für Stationärbetrieb

Notstrom-Komplettpakete
Serie SEDSS WDE-ASS

RABATT BIS
-14%

Automatische Notstromanlagen schützen die Benutzer und die Betreiber technischer Systeme vor den Auswirkungen eines Stromausfalls. Das Start-Stopp-Automatikmodul DSE 7320 überwacht den Netzstrom auf drei Phasen, startet den Stromerzeuger bei Stromausfall und sorgt für eine automatische Energieversorgung der angeschlossenen Verbraucher.

Dieselbetriebene Notstromaggregate sind die richtige Wahl, wenn mit einem häufigen und intensiven Einsatz des Stromerzeugers zu rechnen ist. Sie laufen mit günstigem Dieseldieselkraftstoff, sind besonders robust gebaut und bieten eine lange Lebensdauer.

- > Erhaltungsladung inkludiert
- > Elektrische Kühlwasservorwärmung serienmäßig
- > Hebevorrichtung für Gabelstapler mit Ankerlöchern serienmäßig
- > Abluft- und Abgasposition wahlweise nach vorne oder oben ausblasend dadurch sind folgende Ausführung möglich: Abluft und Abgas vorne, Abluft und Abgas oben, Abluft vorne und Abgas oben, Abgas vorne und Abluft oben (nachträglich änderbar) für einfachste Anbindung bei Innenaufstellung.
- > Inkl. automatischer Umschaltung Netz/Notstrom mit elektrischer und mechanischer Verriegelung

Plug & Play - einfachste Installation!



SEDSS 243WDE-ASS

Modelle	400 Volt			230 Volt			Dieselmotor - 50 Hz - wassergekühlt							DSE 7320		Bestellnummer	Statt-UVP exkl. MwSt.	UVP exkl. MwSt.	UVP inkl. 20% MwSt.		
	3-phasig			1-phasig			Type		Leistung kW	Hubr. ccm	Tank l	Verbr. l/h 75%Last	Laufz. h 75%Last	Gew. kg	Schallpegel LWA					Schaltleistung A	
	kVA max.	kVA kont.	A	kVA max.	kVA kont.	A	KUBOTA	UpM													
SEDSS 113WDE-ASS	11	10	14,4	3,8	3,4	14,3	D722	3000	11,3	719	58	2,5	23,2	345	90	65	40	00543	19.675,00	16.990,00	20.388,00
SEDSS 133WDE-ASS	13,5	12	17	5	4,6	20	D902	3000	14	898	58	3,3	17,6	360	96	71	40	00545	20.570,00	17.990,00	21.588,00
SEDSS 183WDE-ASS	18	17	25	6,8	6,2	27	D1105	3000	17	1123	63	3,9	16,2	450	96	71	40	00547	22.725,00	19.500,00	23.400,00
SEDSS 243WDE-ASS	24	23	33	8,8	8	35	V1505	3000	27	1498	73	5	14,6	572	96	71	60	00549	25.795,00	22.250,00	26.700,00

Zapfwellen-Stromerzeuger - für Haus- und Feldbetrieb Serie SEZN-IT/TN

- > Haus- und Feldbetrieb möglich durch Betriebsartenwahlschalter
- > Ideale Versorgungslösung für die Land- und Forstwirtschaft
- > Umfangreiche Anzeige- und Sicherheitsfunktionen (Ampelanzeige für Frequenz- & Spannung)
- > Spannungs- sowie Leistungsanzeige für alle 3 Phasen mittels Multifunktionsanzeigemodul
- > **Inkl. AVR-Regelung für elektronische Verbraucher (zB. Melkroboter, Fütterungsanlagen, usw.)**
- > Einstellbare Frequenz-, Spannungs- und Schiefastüberwachung
- > Isolationsüberwachung 2-stufig für Feldbetrieb - kein Erdspeiß nötig
- > Steckdosen (Feldbetrieb): 2x Schuko 230 V, 1x CEE 16 A 400 V, 1x CEE 32 A 400 V
- > 1h-Steckdose (Hausbetrieb): 1x CEE 63 A 400 V (bis SEZN 50), 1x CEE 125 A 400 V (ab SEZN 65)
- > **Infos und Verfügbarkeit: elmag.at/Bestellnummer**



Produktvideo
youtu.be/IEZswNbtOF8



Anzeigegeräte für Grundeinstellung zur einfachen Einstellung der korrekten Zapfwellendrehzahl:

- > Analoge Spannungsanzeige
- > LED-Anzeige Spannung OK/Nicht OK
- > Analoge Frequenzanzeige
- > LED-Ampelanzeige Frequenz hoch/OK/niedrig



Bedienpanel und Steckdosenpanel:

- > Multifunktionsanzeige (V, A, Hz)
- > Umschalter Haus-/Feldbetrieb
- > ISO-Wächter zweistufig mit Fehleranzeige
- > Spannung- und Frequenzüberwachung
- > 1h-Steckdose für Haus- sowie Feldbetrieb



RABATT BIS
-25%

SEZN 30WD-AVR-IT/TN

Notstrom-Power für den ganzen Hof

Modelle	400 Volt		Traktor min. PS	Zapfwelle Drehzahl UpM	Generator Drehzahl UpM	Schutz- art	Gewicht kg	Bestell- nummer	Statt-UV exkl. MwSt.	UV exkl. MwSt.	UV inkl. 20% MwSt.
	3-phasig										
	kVA max.	kVA kont.									
SEZN 20WD-AVR-IT/TN	21,8	19,8	50	430	1.500	IP44	205	53780	9.100,00	6.990,00	8.388,00
SEZN 30WD-AVR-IT/TN	29,7	27,0	70	430	1.500	IP44	245	53781	9.600,00	7.390,00	8.868,00
SEZN 35WD-AVR-IT/TN	35,6	32,4	85	430	1.500	IP44	263	53782	9.875,00	7.490,00	8.988,00
SEZN 45WD-AVR-IT/TN	44,5	40,5	100	430	1.500	IP44	280	53783	10.170,00	7.590,00	9.108,00
SEZN 50WD-AVR-IT/TN	49,5	45,0	115	430	1.500	IP44	315	53784	11.170,00	8.650,00	10.380,00
SEZN 65WD-AVR-IT/TN	64,4	58,5	145	400	1.500	IP44	350	53785	13.185,00	10.150,00	12.180,00
SEZN 80WD-AVR-IT/TN	79,2	72,0	180	400	1.500	IP44	380	53786	13.740,00	10.550,00	12.660,00
SEZN 90WD-AVR-IT/TN	92,1	83,7	210	400	1.500	IP44	400	53787	14.185,00	10.950,00	13.140,00

Zapfwellen-Stromerzeuger - für Hausbetrieb Serie SEZN-ECO

- > Ideale Versorgungslösung für die Land- und Forstwirtschaft
- > Umfangreiche Anzeige- und Sicherheitsfunktionen (Ampelanzeige für Frequenz- & Spannung)
- > Spannungs- sowie Leistungsanzeige für alle 3 Phasen mittels Multifunktionsanzeigemodul
- > **Inkl. AVR-Regelung für elektronische Verbraucher (zB. Melkroboter, Fütterungsanlagen, usw.)**
- > Einstellbare Frequenz-, Spannungs- und Schiefastüberwachung
- > 1h-Steckdose (Hausbetrieb): 1x CEE 63 A 400 V (bis SEZN 50), 1x CEE 125 A 400 V (ab SEZN 65)
- > **Infos und Verfügbarkeit: elmag.at/Bestellnummer**



Symbolfoto

RABATT BIS
-25%

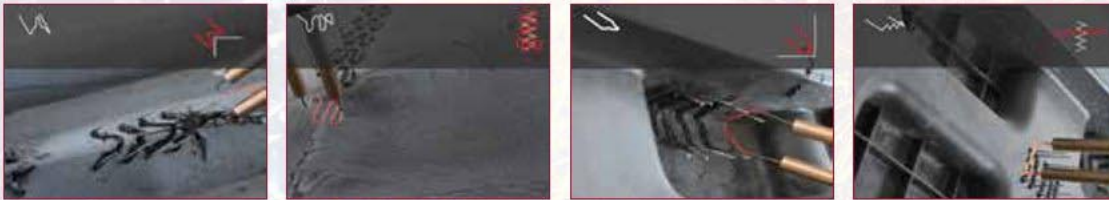


Modelle	400 Volt		Traktor min. PS	Zapfwelle Drehzahl UpM	Generator Drehzahl UpM	Schutz- art	Gewicht kg	Bestell- nummer	Statt-UV exkl. MwSt.	UV exkl. MwSt.	UV inkl. 20% MwSt.
	3-phasig										
	kVA max.	kVA kont.									
SEZN 20WD-AVR-ECO	21,8	19,8	50	430	1.500	IP44	205	53790	8.125,00	6.450,00	7.740,00
SEZN 30WD-AVR-ECO	29,7	27,0	70	430	1.500	IP44	245	53791	8.615,00	6.650,00	7.980,00
SEZN 35WD-AVR-ECO	35,6	32,4	85	430	1.500	IP44	263	53792	8.890,00	6.750,00	8.100,00
SEZN 45WD-AVR-ECO	44,5	40,5	100	430	1.500	IP44	280	53793	9.170,00	6.850,00	8.220,00
SEZN 50WD-AVR-ECO	49,5	45,0	115	430	1.500	IP44	315	53794	9.990,00	7.690,00	9.228,00
SEZN 65WD-AVR-ECO	64,4	58,5	145	400	1.500	IP44	350	53795	11.740,00	8.990,00	10.788,00
SEZN 80WD-AVR-ECO	79,2	72,0	180	400	1.500	IP44	380	53796	12.295,00	9.490,00	11.388,00
SEZN 90WD-AVR-ECO	92,1	83,7	210	400	1.500	IP44	400	53797	12.710,00	9.790,00	11.748,00



Kunststoff Reparatur System
HOT DOC | elmag.at/59222

- > Kabellos
- > Eingang: DC 5V 2A / Ausgang: Max. 3.7V 8 A
- > Voll aufgeladen kann das Gerät bis zu 300 Heftklammern anbringen
- > Max. 600°C Heiztemperatur
- > Batterie: 3.7V 4000mAh Li-ion
- > Verstellbarer Kopf für Winkeländerungen
- > Überhitzungs- und Überspannungsschutz
- > SET bestehend aus: 5V 2A Adapter, 1M Typ-C USB-Kabel, insgesamt 300x VA Heftklammern (0,6 mm Abschluss gewellt, 0,8 mm Abschluss gewellt 0,6 mm für Außenecken, 0,8 mm für Innenecken, 0,6 mm Doppelwelle & 0,8 mm Doppelwelle)



STATTPREIS EXKL. MWST. ~~239,-~~
RABATT -17%
199,-
UVP INKL. 20% MWST. 238,80



Typ 14120, 6 & 12 V
elmag.at/56030
STATTPREIS ~~76,90~~
69,90
UVP INKL. 20% MWST. 83,88

Typ 14225, 12 V
elmag.at/56032
STATTPREIS ~~136,-~~
119,90
UVP INKL. 20% MWST. 143,88

Typ 20300, 12 V
elmag.at/56034
STATTPREIS ~~163,-~~
145,-
UVP INKL. 20% MWST. 174,-

Autom. Batterieladegeräte
Serie MULTICHARGER

RABATT BIS -12%

- > Automatik-Batterieladegeräte für alle Blei-Säure-, MF, AGM- & GEL-Batterien, ab Typ 14225 auch für Kalzium-Batterien (Ca/Ca)
- > Typ 14120 Normalladung: 6 V 1,2-14 Ah und 12 V 1,2-90 Ah, Erhaltungsladung 1,2-120 Ah
- > Typ 14225 Normalladung: 12 V 14-150 Ah, Erhaltungsladung: 14-225 Ah
- > Typ 20300 Normalladung: 12 V 20-200 Ah, Erhaltungsladung: 20-300 Ah
- > Regenerations-, Sommer-, Winter-, AGM-Modus
- > **Erhaltungsladung, Verpolungs-, Kurzschluss- & Überspannungsschutz**
- > **Multicharger Typ 14120 auch im 9er Paketset inkl. Karton-Aufsteller erhältlich!**

Automatische Ladegeräte
Serie GYSFLASH

- > 5 Modi: Laden (Nass PB, GEL, AGM, LPF, LiFePO4 Batterien), Diagnose, Showroom, Batteriewechsel, Power Supply (Stromversorgung), Advanced-Menü zur Auswahl verschiedener Expert-Modi z.B. um eigene Ladekennlinien zu erstellen,...
- > CNT Modelle verfügen zudem über einen Flash-Speicher, USB- und SMC-Anschlüsse zur Datenauswertung sowie zum Anschluss für optionale Lade-Überwachungs-Signalleuchten, Drucker, Barcodescanner, USB-Minitastaturen, ...
- > Die CNT Modelle verfügen zudem über eine Test Funktion für Spannung, Motorstart & Alternator
- > Zudem lassen sich Ladefunktionen und Ladekennlinien importieren und erweitern
- > Mittels optionalen Modulen können bis zu 4 CNT Modelle im Parallelbetrieb betrieben werden
- > Weitere Modelle 6/12/24 V sowie in anderen Leistungsklassen (Imax) auf Anfrage lieferbar
- > Optional erhältlich:
Fahrwagen für alle Bauweisen elmag.at/56058 (UVP: 425,- € exkl. / 510,- € inkl. 20% MwSt.)
Wandhalterung für Horizontalbauweise elmag.at/56056 (UVP: 74,- € exkl. / 88,80 € inkl. 20% MwSt.)
MagnetFix für Vertikalbauweise elmag.at/56057 (UVP: 113,- € exkl. / 135,60 € inkl. 20% MwSt.)



Modelle	Netzanschluss		Aufladbare Batterietypen		Imax	100% ED25°C	Schutzart	Kabellänge	Gew.	Bestellnummer	Statt-UVP exkl. MwSt.	UVP exkl. MwSt.	UVP inkl. 20% MwSt.
	V	A	V	Ah									
GYSFLASH 100.12 HF	220-240		12	20-1200	100	75	21	2x5 (16mm ²)	8,3	56008	837,00	789,00	946,80
GYSFLASH 102.12 HF (Vertikalbauweise)	220-240		12	20-1200	100	75	21	2x5 (16mm ²)	9,1	56007	913,00	869,00	1.042,80
GYSFLASH 125.12 CNT FV	220-240 / (100-127)		12	20-1500	120 (100)	120 (100)	40	2x5 (25mm ²)	10,9	56062	1169,00	1.110,00	1.332,00
GYSFLASH 123.12 CNT FV (Vertikalbauweise)	220-240 / (100-127)		12	20-1500	120 (100)	120 (100)	20	2x5 (25mm ²)	11,0	56061	1181,00	1.125,00	1.350,00

RABATT BIS
-12%

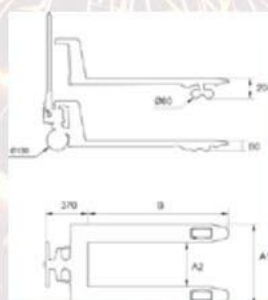
Handhubwagen Serie HW 2500 & 1000

Unser neuer ELMAG-Handhubwagen garantiert Ihnen einen sicheren Transport Ihrer Waren!

Gummiräder und Polyurethan-Tandemrollen sorgen für massive Lärmreduzierung beim Transport!
Der robuste Anschlagblock an der Gabelspitze bewirkt einfaches Einfahren an Paletten!
3 Funktionen des Einhandhebels: Heben – Fahren – Senken!

HWN 1000

Unser neuer Niederflur-Handhubwagen bietet eine Tragkraft von 1.000 kg und eine minimale Einfahrtiefe von nur 35 mm.
Ideal für den mühelosen Transport schwerer Lasten mit sehr geringer Einfahrtiefe.



Abmessungen:
A2 = 240 mm



Modelle	Tragkraft	Gabelbreite A1	Gabellänge B	Mindesthöhe	Max. Hubhöhe	Gewicht	Bestellnummer	Statt-UVP exkl. MwSt.	UVP exkl. MwSt.	UVP inkl. 20% MwSt.
HW 2500	2500 kg	540 mm	1150 mm	80 mm	200 mm	65 kg	33300	399,00	359,00	430,80
HWK 2500	2500 kg	540 mm	800 mm	80 mm	200 mm	62 kg	33301	399,00	359,00	430,80
HWL 2500	2000 kg	540 mm	1800 mm	80 mm	200 mm	90 kg	33302	599,00	529,00	634,80
HWN 1000	1000 kg	540 mm	1.150 mm	35 mm	95 mm	52 kg	33303	849,00	749,00	898,80

Elektro-Handhubwagen EHW 1500 | elmag.at/33310

Unser elektrischer Handhubwagen EHW 1500 ist ein wahres Multitalent mit einer Tragkraft von 1500 kg. Sein geringes Eigengewicht und die schnelle Ladezeit unserer Li-Ionen-Akkus ermöglichen Ihnen einen schnellen und mühelosen Einsatz. Der EHW 1500 ist perfekt für den Einsatz in Ihrer Logistik und Lagerhaltung. Er bewältigt den Transport von Paletten, Materialien und Waren problemlos und trägt zur Optimierung Ihres Materialflusses bei. Entdecken Sie mit dem EHW 1500 die Zukunft der Leichtigkeit in Ihrem Unternehmen und steigern Sie Ihre Effizienz auf neue Höchstwerte!

- > Präzise digitale LCD-Anzeige für den Batterieladestand
- > Hervorragende Manövrierfähigkeit dank seitlicher Stützrollen für optimale Kurvenfahrten
- > Übertreffende Leichtigkeit und Wendigkeit
- > Bewältigung von Steigungen bis zu 4% mit Beladung bzw. bis zu 16% ohne Beladung
- > Genießen Sie bis zu 8 Stunden Akkulaufzeit
- > Inklusive Ladegerät für bequemes Wiederaufladen
- > Der Li-Ionen-Akku mit 24V/20Ah wiegt lediglich 4,4 kg
- > Müheloser Batteriewechsel mit nur einem Handgriff



Modell	Tragkraft	Gabelbreite	Gabellänge	Mindesthöhe	Max. Hubhöhe	Gewicht	Bestellnummer	Statt-UVP exkl. MwSt.	UVP exkl. MwSt.	UVP inkl. 20% MwSt.
EHW 1500	1500 kg	540 mm	1150 mm	80 mm	195 mm	123 kg	33310	2.250,00	2.099,00	2.518,80



Handkettenzüge

Serie HKZ

Simple, robust und Qualität vereint in einem – die Handkettenzüge von ELMAG! Einfach schwere Lasten über einen Kettenzug heben und senken zum kleinen Preis!

Machen Sie sich unabhängig von jeglichen Stromquellen und verwenden Sie Ihren ELMAG-Handkettenzug dort, wo er benötigt wird, egal ob in der Werkstatt oder auf der Montage.

- > Gehäuse aus hochfestem Stahl
- > Größerer Durchmesser der Reibscheibe sorgt für eine zuverlässige Bremse
- > Wartungsfreie Lager mit erhöhter Korrosionsbeständigkeit
- > Aufhängenhaken aus wärmebehandeltem, verzinktem Stahl

RABATT BIS
-16%



Modelle	Tragkraft	Ketten-abmessung	Anzahl Ketten-stränge	Hubhöhe m	Erforderliche Hebekraft N	Abmessungen (lxbxh) mm	Gewicht kg	Bestell-nummer	Statt-UV	UV	UV inkl.
	kg	m							exkl. MwSt.	exkl. MwSt.	20% MwSt.
HKZ 1000	1000	6x18	1	2,5	270	148x138,5x345	10,2	33360	105,00	89,00	106,80
HKZ 2000	2000	8x24	1	3	460	175x161x410	16,5	33361	149,00	124,90	149,88
HKZ 3000	3000	7,1x21	2	3	311	232x161x478	21,4	33362	199,00	174,90	209,88
HKZ 5000	5000	10x30	2	3	462	258x180x605	37,4	33363	299,00	259,00	310,80



Handhebelzüge

Serie HHZ

Geringer Aufwand – hohe Wirkung versprechen die ELMAG-Handhebelzüge! Zügiges Heben und Senken durch einfache Umschaltung am Handgriff. Der kompakte, jedoch stark ausgeführte Hebel eignet sich für den Betrieb auf engstem Raum.

- > Gehäuse aus hochfestem Stahl
- > Das Handrad serienmäßig ist aus Stahlguss sorgt für hohe Festigkeit und zuverlässigen Betrieb.
- > Keine Vorspannung erforderlich.
- > Griffschutzhülse aus Spezialelastomer extrem kälte- und hitzebeständig.
- > Aufhängenhaken aus wärmebehandeltem, verzinktem Stahl

RABATT BIS
-17%



Modelle	Tragkraft	Ketten-abmessung	Anzahl Ketten-stränge	Hubhöhe m	Erforderliche Hebekraft N	Abmessungen (lxbxh) mm	Gewicht kg	Bestell-nummer	Statt-UV	UV	UV inkl.
	kg	m							exkl. MwSt.	exkl. MwSt.	20% MwSt.
HHZ 750	750	6x18	1	1,5	147	160x133x320	6,8	33370	115,00	94,90	113,88
HHZ 1500	1500	8x24	1	1,5	295	182x157x380	10,6	33371	149,00	124,90	149,88
HHZ 3000	3000	10x30	1	1,5	304	207,5x210x490	19,5	33372	235,00	199,00	238,80

Trägerklemmen

ELMAG-Trägerklemmen eignen sich perfekt zur raschen Herstellung eines Anschlagpunktes zur Aufnahme von Hebewerkzeugen! Einen festen Sitz am Träger wird ermöglicht durch den zentralen Spindelmechanismus!

- > Leichte und einfache Montage
- > Spezielles Klemmbackendesign bringt Lasten von der Flanschseite weg
- > Passend für eine Vielzahl von Trägern und Flanschbreiten
- > Design mit geringer Bauhöhe



RABATT BIS
-22%



Modelle	Tragkraft	Trägerflanschbreite	Abmessungen (lxbxh)	Gewicht	Bestellnummer	Statt-UVP exkl. MwSt.	UVP exkl. MwSt.	UVP inkl. 20% MwSt.
	kg	mm	mm	kg				
Trägerklemme 1000 kg	1000	75-220	360x64x155	3,8	33380	47,50	39,00	46,80
Trägerklemme 2000 kg	2000	75-220	360x71x155	4,6	33381	53,50	42,90	51,48
Trägerklemme 3000 kg	3000	80-320	490x103x225	9	33382	89,00	69,00	82,80
Trägerklemme 5000 kg	5000	80-320	490x110x225	11	33383	95,00	76,90	92,28

Rollfahrwerke

Mit den ELMAG-Rollfahrwerken bringen Sie das gewünschte Hebewerkzeug einfach und schnell in Position.

- > Passend für eine Vielzahl von Trägern und Flanschbreiten
- > Design mit geringer Bauhöhe



RABATT BIS
-19%



Modelle	Tragkraft	Trägerflanschbreite	Min. Kurvenradius	Abmessungen (lxbxh)	Gewicht	Bestellnummer	Statt-UVP exkl. MwSt.	UVP exkl. MwSt.	UVP inkl. 20% MwSt.
	kg	m	N	mm	kg				
Rollfahrwerk 1000 kg	1000	58-220	0,7	300x238x183	8,8	33391	85,00	69,00	82,80
Rollfahrwerk 2000 kg	2000	66-220	0,9	300x277x208	14	33392	115,00	94,90	113,88
Rollfahrwerk 3000 kg	3000	74-220	1,2	328x324x249	23	33393	179,00	149,00	178,80
Rollfahrwerk 5000 kg	5000	90-220	1,0	354x373x296,5	40	33394	280,00	229,00	274,80

Haspelfahrwerke

Schnell das gewünschte Hebewerkzeug in Position bringen – ganz einfach mit den ELMAG-Haspelfahrwerken!

- > Gewünschte Position mittels Kette einstellbar
- > Passend für eine Vielzahl von Trägern und Flanschbreiten
- > Design mit geringer Bauhöhe



RABATT BIS
-27%



Modelle	Tragkraft	Trägerflanschbreite	Min. Kurvenradius	Abmessungen (lxbxh)	Gewicht	Bestellnummer	Statt-UVP exkl. MwSt.	UVP exkl. MwSt.	UVP inkl. 20% MwSt.
	kg	m	N	mm	kg				
Haspelfahrwerk 1000 kg	1000	58-220	0,7	353,5x238x183	12,5	33401	135,00	99,00	118,80
Haspelfahrwerk 2000 kg	2000	66-220	0,9	362x277x208	17	33402	159,00	139,00	166,80
Haspelfahrwerk 3000 kg	3000	74-220	1,2	406,5x324x249	28	33403	229,00	199,00	238,80
Haspelfahrwerk 5000 kg	5000	90-220	1,0	434,5x373x296,5	45	33404	329,00	299,00	358,80

40 JAHRE ELMAG®

Jubiläum

Powered by Quality

Flüsterkompressor

WHISPER 110/8/8 W | elmag.at/21218

- > Sehr leise - 56 dB(A), leicht und handlich
- > Hochwertiger Heimwerkerkompressor
- > Ölfreies 2-Zylinderaggregat mit geringer Drehzahl 1.400 UpM
- > Behältervolumen 8 Liter, 8 bar
- > Ansaugleistung 110 l/min, Lieferleistung 55 l/min
- > 230-Volt-Motor, 0,75 PS Leistung
- > Serienmäßig inkl. Druckschalter, Druckregler mit Manometer und 2 Schnellkupplungen

Jetzt gratis inkl. START-SET!



JUBILÄUMSPREIS

STATTPREIS EXKL. MWST.
~~264,50~~

RABATT
-32%

179,-

UVP INKL. 20% MWST. 214,80



Stamper

TCB-64 | elmag.at/63078

Die ELMAG-Stamper überzeugen durch leichte Bedienbarkeit und hohen Arbeitskomfort. Ob auf geraden Flächen oder in engen Gräben. Das neue Design erlaubt eine sehr einfache Bedienung bei Service und Wartungsarbeiten.

- > Stampffußbreite 285 mm
- > Sprunghöhe 40 - 65 mm
- > Baustellengerechte Projektoren aus hochfestem Stahl und schlagfestem Kunststoff bieten optimalen Schutz für Motor und Anbauteile
- > Kompakte Bauweise erlaubt das Drehen im Graben
- > Honda CXR120 Benzinmotor bietet genügend Leistungsreserven auch bei hohen Belastungen
- > Gewicht 70 kg



JUBILÄUMSPREIS

STATTPREIS EXKL. MWST.
~~1.890,-~~

RABATT
-17%

1.595,-

UVP INKL. 20% MWST. 1.914,-

Benzin-Stromerzeuger - Notstrom für Ihr Einfamilienhaus

SEB 7500WD-AVR | elmag.at/53196

Unser Top-Seller!

Hohe 1-phasige Leistung, sowie erhöhte Schiefastfähigkeit für 230 Volt und 400 Volt Verbraucher. Ideal für Notstromversorgung durch AVR-Regelung.

- > Leistung max. 8 kVA bei 400 V, 3,8 kVA bei 230 V
- > **Ideal auch als Notstromversorgung aufgrund 3-phasiger elektronischer AVR-Regelung.**
- > **50 % mehr Schiefastfähigkeit als vergleichbare Geräte!**
- > Abschaltautomatik bei Ölmenge
- > Original HONDA GX390 Benzinmotor luftgekühlt, Handstart - Stage V,
- > Steckdose: 1x 230 V, 1x 400 V, 72 dB(A) @ 7m

JUBILÄUMSPREIS

STATTPREIS EXKL. MWST.
~~2.955,-~~

RABATT
-33%

1.980,-

UVP INKL. 20% MWST. 2.376,-



3 JAHRE ELMAG®
GARANTIE
BEI ONLINE-REGISTRIERUNG
www.elmag.at/3jahre